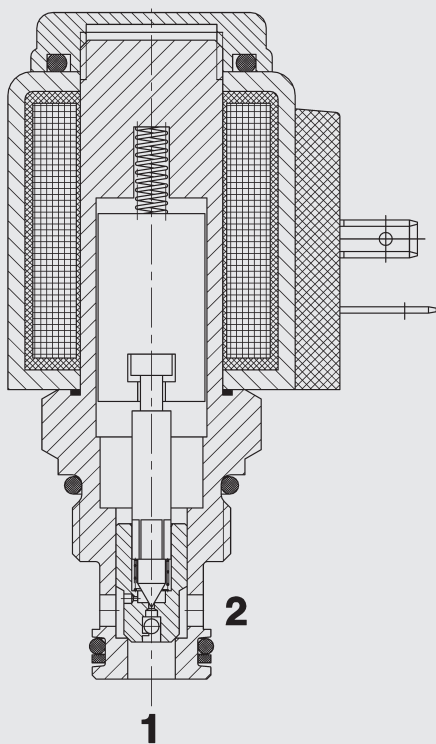


bis 40 l/min
bis 350 bar

FUNKTION



Bei nicht bestromter Magnetspule ist das Ventil von Anschluss 2 nach 1 gesperrt. In Gegenrichtung kann das Ventil durchströmt werden. Der Ventilkolben öffnet bei einer Druckdifferenz von ca. 1,5 bar (Rückschlagfunktion). Bei bestromter Magnetspule kann das Ventil in beiden Richtungen durchströmt werden.

2/2-Wege Sitzventil magnetbetätigt, vorgesteuert, normal geschlossen (Reverse Flow) Einschraubventil metrisch – 350 bar WSM06020ZR-01

ALLGEMEINES

- Hervorragende Schaltleistung durch Hochleistungsmagnet von HYDAC
- Minimaler Verschleiß und lange Lebensdauer durch gehärteten und geschliffenen Steuerkolben
- Niedriger Druckverlust durch CFD optimierte Strömungsgeometrie
- Große Anzahl an Steckervarianten vorhanden
- Außenliegende Oberflächen durch Verzinkung vor Korrosion geschützt
- Spulenabdichtung schützt das Magnetsystem
- Kompakte Bauweise ermöglicht platzsparenden Einbau in Anschlussgehäusen und Steuerblöcken

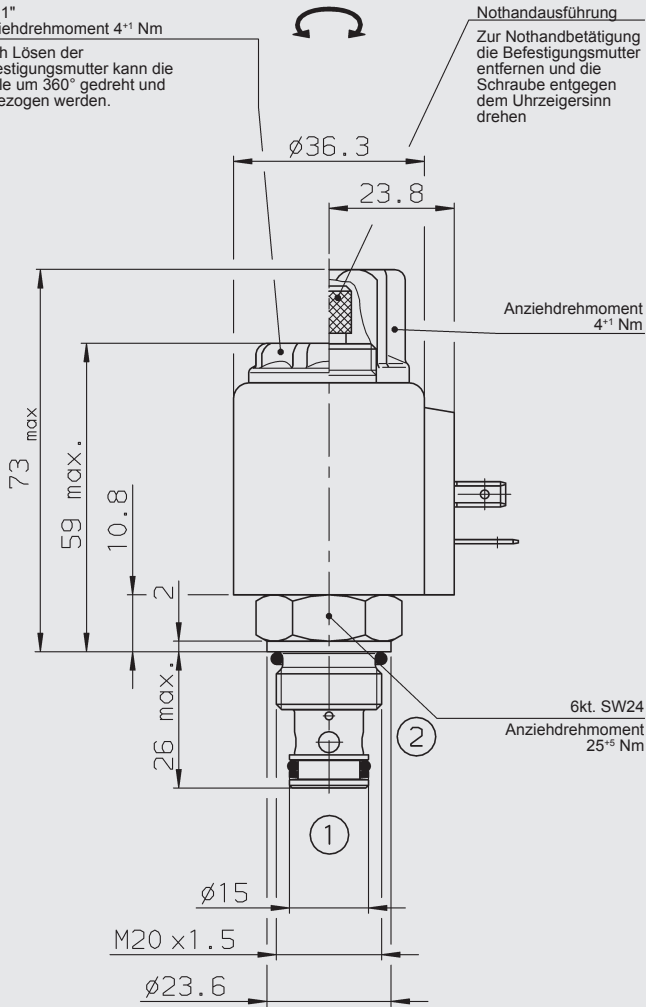
KENNGRÖSSEN

Betriebsdruck:	max. 350 bar	
Volumenstrom:	max. 40 l/min	
Interne Leckage:	leckölfrei (max. 5 Tropfen/min bei Nenndruck)	
Druckflüssigkeitstemperaturbereich:	min. -20 °C bis max. +100 °C	
Umgebungstemperaturbereich:	min. -20 °C bis max. +60 °C	
Druckflüssigkeit:	Hydrauliköl nach DIN 51524 Teil 1 und 2	
Viskositätsbereich:	min. 10 mm ² /s bis max. 420 mm ² /s	
Filterung:	Maximal zulässiger Verschmutzungsgrad der Betriebsflüssigkeit nach ISO 4406 Klasse 21/19/16 oder besser	
MTTF _d :	150 Jahre	
Einbaulage:	beliebig	
Werkstoffe:	Ventilkörper:	Automatenstahl
	Kolben:	gehärteter und geschliffener Stahl
	Dichtungen:	NBR (Standard) FPM (optional, Druckflüssigkeits- temperaturbereich -20 °C bis +120 °C)
	Stützringe:	PTFE
	Magnetspule:	Stahl / Polyamid
Einbauraum:	06020	
Gewicht:	Ventil komplett	0,33 kg
	Nur Spule	0,19 kg
Elektrik:		
Spannungsart:	Gleichspannungsmagnet, Wechselspannung wird mittels eines in die Spule integrierten Gleichrichters gleichgerichtet	
Nennstrom bei 20 °C:	1,5 A bei 12 V DC 0,8 A bei 24 V DC	
Spannungstoleranz:	± 15% der Nennspannung	
Einschaltdauer:	100% ED (Dauerbetrieb) bis zu max. 115% der Nennspannung bei 60 °C Umgebungstemperatur	
Schaltzeit:	bestromt: ca. 35 ms unbestromt: ca. 50 ms	
Spulenausführung	Coil...-40-1836	

ABMESSUNGEN

6kt. 1"
Anziehdrehmoment 4*1 Nm
Nach Lösen der Befestigungsmutter kann die Spule um 360° gedreht und abgezogen werden.

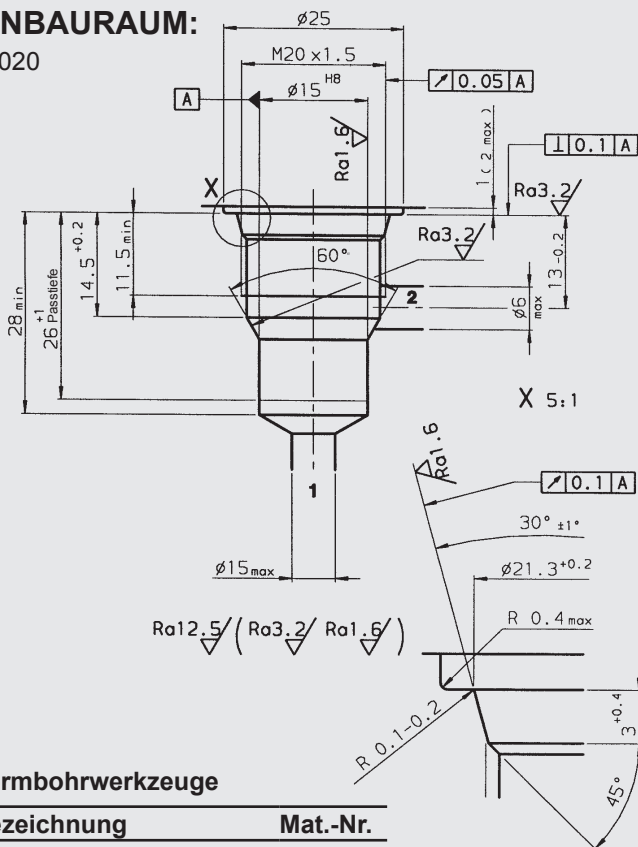
Nothandausführung
Zur Nothandbetätigung die Befestigungsmutter entfernen und die Schraube entgegen dem Uhrzeigersinn drehen



Millimeter
Technische Änderungen sind vorbehalten

EINBAURAUM:

06020



Formbohrwerkzeuge

Bezeichnung	Mat.-Nr.
Stufensenker (Schaft MK3)	170033
Reibahle (Schaft MK2)	1000768

Millimeter
Technische Änderungen sind vorbehalten

TYPENSCHLÜSSEL

WSM06020ZR - 01 M - C - N - 24 DG

Benennung —————
Wegesitzventil, metrisch

Ausführung —————
01 = Standard

Nothandbetätigung —————
Ohne Angabe = ohne
M = mit Nothandbetätigung

Anschlussart —————
C = nur Einschraubventil (Cartridge)

Dichtungswerkstoff —————
N = NBR (Standard)
V = FPM

Nennspannung für Betätigungsmagnet

Gleichspannung
12 = 12 V DC
24 = 24 V DC

Wechselspannung (Gleichrichter in Spule integriert)

115 = 115 V AC
230 = 230 V AC

andere Spannungen auf Anfrage

Magnetspulenausführung (Typ 40-1836)

DC: DG = DIN Stecker nach EN175301-803
DT = AMP Junior Timer, 2 polig, radial
DK = Kostal Schraubanschluss M27 x 1
DL = 2 freie Kabelenden 475mm lang
DN = Deutsch Stecker, axial

AC: AG = DIN Stecker nach EN175301-803

andere Anschlussarten auf Anfrage

Standardausführungen

Bezeichnung	Mat.-Nr.
WSM06020ZR-01-C-N-24DG	3055535
WSM06020ZR-01-C-N-230AG	3055533

Rohranschlussgehäuse

Bezeichnung	Mat.-Nr.	Werkstoff	Anschlüsse
R06020-01X-01	275266	Stahl, verzinkt	G 3/8

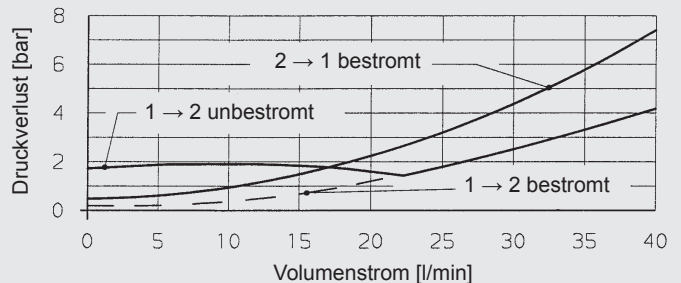
Weitere Anschlussgehäuse auf Anfrage

Dichtsätze

Bezeichnung	Werkstoff	Mat.-Nr.
DICHTSATZ 06020-NBR	NBR	3119017
DICHTSATZ 06020-FPM	FPM	3262477

KENNLINIE

gemessen bei $v = 34 \text{ mm}^2/\text{s}$, $T_{01} = 46 \text{ °C}$



Anmerkung

Die Angaben in diesem Prospekt beziehen sich auf die beschriebenen Betriebsbedingungen und Einsatzfälle. Bei abweichenden Einsatzfällen wenden Sie sich bitte an die entsprechenden Fachabteilungen. Technische Änderungen sind vorbehalten.

HYDAC Fluidtechnik GmbH

Justus-von-Liebig-Str.
D-66280 Sulzbach/Saar
Tel: 0 68 97 /509-01
Fax: 0 68 97 /509-598
E-Mail: flutec@hydac.com