

HINWEIS

Diese Kugelhähne sind seitens ihrer Gewindeanschlüsse nicht für den Einsatz von GE-Verschraubungen geeignet. Die Einschraubtiefe der Gewindeanschlüsse ist dafür oftmals nicht ausreichend. Des Weiteren ist keine dafür benötigte Dichtfläche für eine EO-Dichtung vorgesehen.

Edelstahl Niederdruck-Kugelhähne KHNVN / KHNVS

Typenschlüssel

(gleichzeitig Bestellbeispiel)

KHNVS **Rp** **1/2** **3333** **18** **X** **SO760**

Benennung

KHNVN – Niederdruckkugelhahn - normale Ausführung
KHNVS – Niederdruckkugelhahn - schwere Ausführung

Anschlussart

Rp
G

Hinweis: Die Abdichtung erfolgt über die Gewinde.

Gewindegröße

Werkstoffe

Gehäuse

3 = Edelstahl (1.4408)

Schaltkugel, Schaltwelle

3 = Edelstahl (1.4408)

Kugeldichtungen

3 = PTFE

Dichtungen

3 = PTFE

Schalthebel

18 = Edelstahl - Steckhebel gekröpft, montiert

Serienkennziffer

(wird vom Hersteller festgelegt)

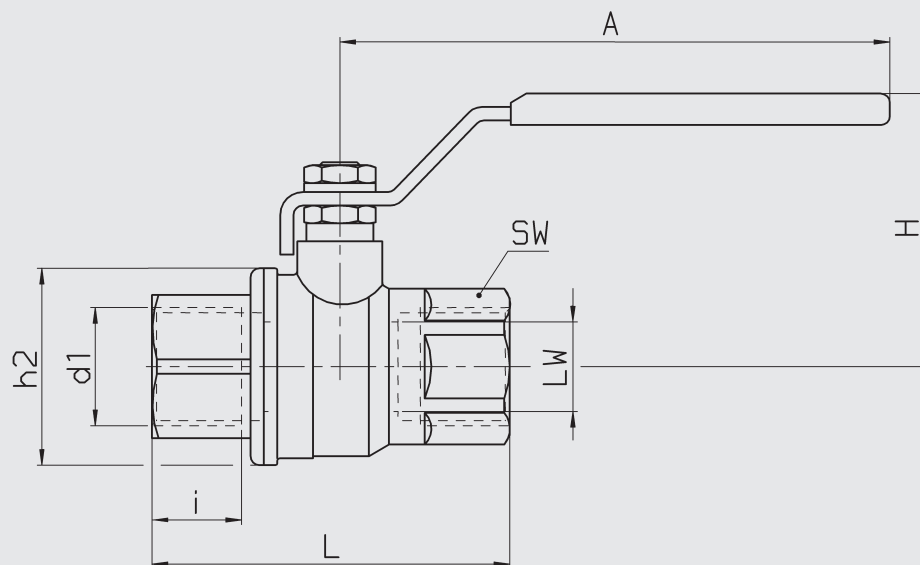
Option

SO760 = in offener und geschlossener Schaltstellung mit Bügelschloss abschließbar
Lieferung ohne Bügelschloss

5211 = Vorbereitung für Aufbauten (DIN EN 5211)

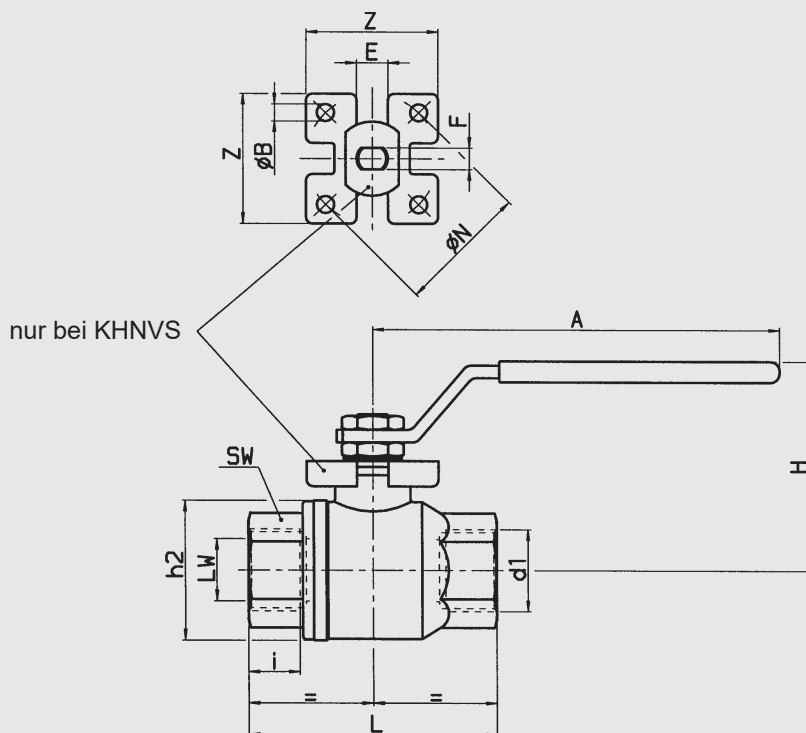
Abmessungen

KHNVN



Typ	d1	Nennweite DN	ØLW [mm]	PN [bar]	i [mm]	L [mm]	H [mm]	h2 [mm]	A [mm]	SW [mm]	Gewicht [kg]
KHNVN	G1/4	6	9,2	63	10	50	49	26	83	19	0,27
KHNVN	G3/8	10	12,5	63	10,5	60	53	30	83	22	0,26
KHNVN	G1/2	15	15	63	13,5	75	60	35	103	26	0,32
KHNVN	G3/4	20	20	63	14,5	80	62	42	103	32	0,42
KHNVN	G1	25	25	50	17,5	90	77	48	151	38	0,67
KHNVN	G1 1/4	32	32	50	19	110	81	62	151	50	1,12
KHNVN	G1 1/2	40	38	40	19	120	91	72	194	54	1,73
KHNVN	G2	50	50	40	23,5	140	103	90	194	68	2,78

KHNVS



Typ	d1	Nennweite DN	ØLW [mm]	PN [bar]	i [mm]	L [mm]	Øh2 [mm]	H [mm]	A [mm]	SW [mm]	Gewicht [kg]
KHNVS	Rp1/8	04	8	140	7,4	55,5	30	50	111	22	0,25
KHNVS	Rp1/4	06	10	140	11	55,5	30	50	111	22	0,24
KHNVS	Rp3/8	10	10	140	11,4	55,5	30	50	111	22	0,22
KHNVS	Rp1/2	16	15	140	15	66	36	53	111	27	0,30
KHNVS	Rp3/4	20	20	105	16,3	79	45	68	132	32	0,50
KHNVS	Rp1	25	25	105	19,1	93	54	77	175	41	0,95
KHNVS	Rp1 1/4	32	32	64	21,4	100	64	83	175	50	1,30
KHNVS	Rp1 1/2	40	40	64	21,4	110	80	100	250	55	2,10
KHNVS	Rp2	50	50	64	25,7	131	95	108	250	70	3,30
KHNVS	Rp2 1/2	65	65	25	30,2	159	122	126	321	90	6,81
KHNVS	Rp3	80	80	25	33,3	185	144	137	321	105	10,20
KHNVS	Rp4	100	100	25	39,3	222	177	156	381	130	17,40

Typ	d1	ØB	F	E	ØN	Z
KHNVS	Rp1/8	5,5	5	8	36F03	36
KHNVS	Rp1/4	5,5	5	8	36F03	36
KHNVS	Rp3/8	5,5	5	8	36F03	36
KHNVS	Rp1/2	5,5	5	8	36F03	36
KHNVS	Rp3/4	5,5	7	10	42F04	42
KHNVS	Rp1	5,5	8	12	42F04	42
KHNVS	Rp1 1/4	5,5	8	12	42F04	42
KHNVS	Rp1 1/2	6,5	10	16	50F05	50
KHNVS	Rp2	6,5	10	16	50F05	50
KHNVS	Rp2 1/2	M8	14	20	70F07	64
KHNVS	Rp3	M8	14	20	70F07	64
KHNVS	Rp4	M10	18	24	102F10	92

Technische Daten

Anschlussart :	Whitworth-Innengewinde nach ISO 228 (G) Whitworth-Innengewinde nach DIN 2999 (Rp)
Einbaulage:	beliebig
Umgebungstemperatur:	-20 °C bis +160 °C
Nennndruck:	bis PN 140
Druckmedien:	Mineralöl nach DIN 51524 Teil 1 + 2, gasförmige Medien, Druckluft, Wasser andere Medien auf Anfrage
Druckmedientemperatur :	-20 °C bis +160 °C
Zubehör:	Alle Kugelhähne sind auf Anfrage mit folgenden Optionen lieferbar: - Stellantrieb - Endlagenkontrolle - Abschließvorrichtung

ANMERKUNG

Die Angaben in diesem Prospekt beziehen sich auf die beschriebenen Betriebsbedingungen und Einsatzfälle.

Bei abweichenden Einsatzfällen und/oder Betriebsbedingungen wenden Sie sich bitte an die entsprechende Fachabteilung.

Anwender tragen in allen Fällen die Verantwortung zur Feststellung der Produkteignung in der konkreten Anwendung. Beziffernde Werte bei Produkteigenschaften sind Durchschnittswerte eines Neuprodukts, die einem Alterungsprozess unterliegen.

Irrtümer und Technische Änderungen behalten wir uns vor.