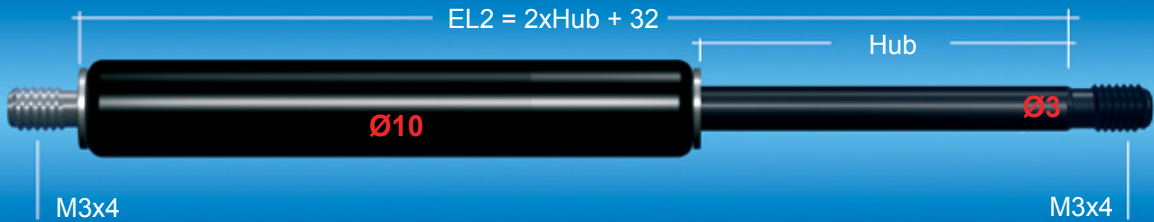


Bansbach



THE WORLD OF MOTION

Quick Ship



Baureihe 3/10
Ausschubkraft: 10 - 100N

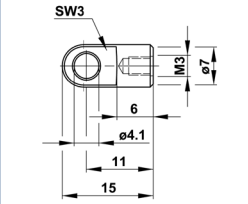
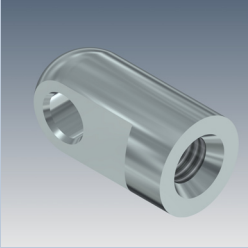
Hub	Einbaulänge (EL2)	Artikelnummer	Kraft [N]
20	72	QS-10-020	10 - 100 N
30	92	QS-10-030	Bei Bestellung unbedingt angeben
40	112	QS-10-040	
50	132	QS-10-050	
60	152	QS-10-060	
80	192	QS-10-080	

Technische Hinweise:

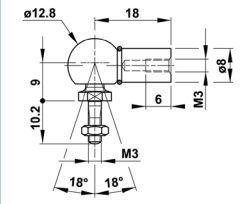

- Die Auslieferung erfolgt in der Regel innerhalb 5-10 Arbeitstagen nach Bestelleingang (bis 25 Stück)
- Die Ausschubkraft muss bei Bestellung angegeben werden
- Eventuell gewählte Anschlusssteile werden beigelegt
- Material:
Kolbenstange: CeramPro®-beschichtet
Zylinder: Pulverbeschichtet schwarz
- Normale Geschwindigkeit und Enddämpfung
- Allgemeine Informationen und technische Details entnehmen Sie bitte unserem Hauptkatalog
- Kundenspezifische Gasfedern finden Sie in unserem Hauptkatalog

Optionale Anschlusssteile

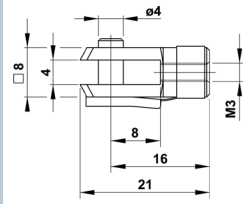
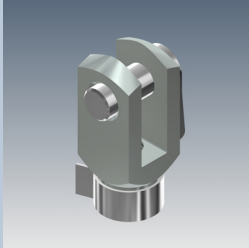
**Gelenkauge
Q1**



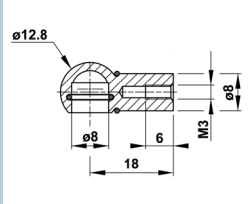
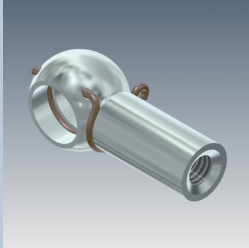
**Winkelgelenk
Q3**



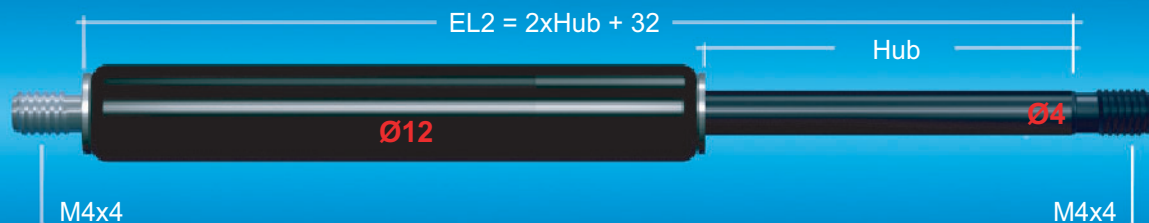
**Gabelkopf
Q4**



**Kugelpfanne
Q6**



Technische Änderungen und Druckfehler vorbehalten. The flyer is subject to technical alterations and printing mistakes.



Baureihe 4/12

Ausschubkraft: 10 - 180N

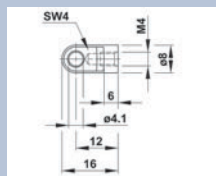
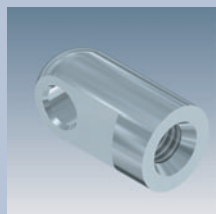
Hub	Einbaulänge (EL2)	Artikelnummer	Kraft [N]
20	72	QS-12-020	10 - 180 N Bei Bestellung unbedingt angeben
30	92	QS-12-030	
40	112	QS-12-040	
50	132	QS-12-050	
60	152	QS-12-060	
80	192	QS-12-080	
100	232	QS-12-100	
120	272	QS-12-120	
150	332	QS-12-150	

Technische Hinweise:

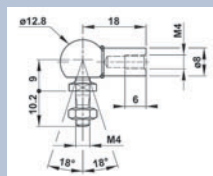
- Bei Bestellung bis 12 Uhr erfolgt die Auslieferung in der Regel am nächsten Werktag (bis 25 Stück)
- Die Ausschubkraft muss bei Bestellung angegeben werden
- Die Bansbach 4/12 Quick Ship Gasfedern werden mit Ventil ausgeliefert
- Eventuell gewählte Anschlusssteile werden beigelegt
- Material:
Kolbenstange: CeramPro®-beschichtet
Zylinder: Pulverbeschichtet schwarz
- Normale Geschwindigkeit und Enddämpfung
- Allgemeine Informationen und technische Details entnehmen Sie bitte unserem Hauptkatalog
- Kundenspezifische Gasfedern finden Sie in unserem Hauptkatalog

Optionale Anschlusssteile

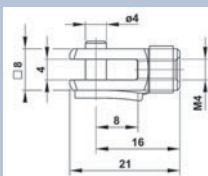
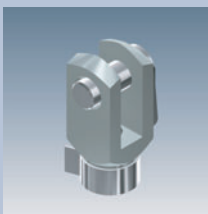
Gelenkauge
S1



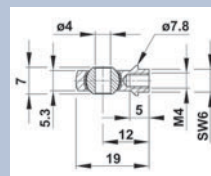
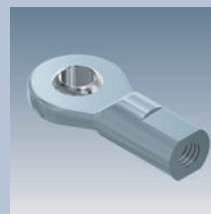
Winkelgelenk
F4



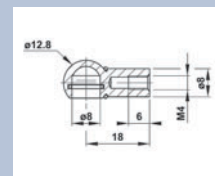
Gabelkopf
N4



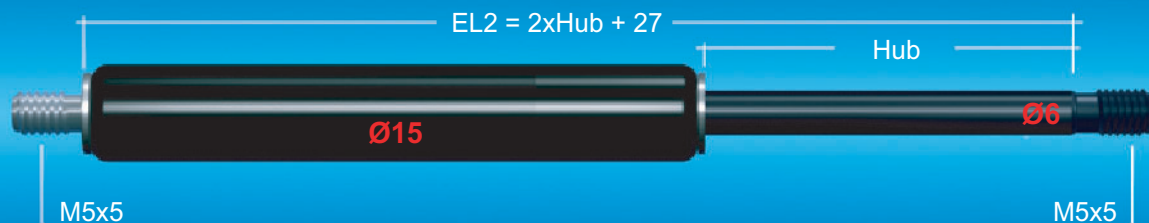
Gelenkkopf
R6



Kugelpfanne
F5



Technische Änderungen und Druckfehler vorbehalten. The flyer is subject to technical alterations and printing mistakes.



Baureihe 6/15

Ausschubkraft: 20 - 400N

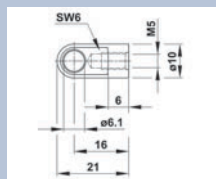
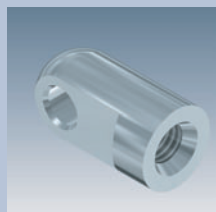
Hub	Einbaulänge (EL2)	Artikelnummer	Kraft [N]
20	67	QS-15-020	20 - 400 N
40	107	QS-15-040	Bei Bestellung unbedingt angeben
50	127	QS-15-050	
60	147	QS-15-060	
80	187	QS-15-080	
100	227	QS-15-100	
120	267	QS-15-120	
150	327	QS-15-150	
200	427	QS-15-200	

Technische Hinweise:

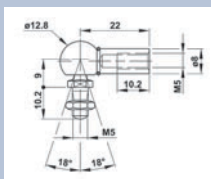
- Bei Bestellung bis 12 Uhr erfolgt die Auslieferung in der regel am nächsten Werktag (bis 25 Stück)
- Die Ausschubkraft muss bei Bestellung angegeben werden
- Die Bansbach 6/15 Quick Ship Gasfedern werden mit Ventil ausgeliefert
- Eventuell gewählte Anschlusssteile werden beigelegt
- Material:
Kolbenstange: CeramPro®-beschichtet
Zylinder: Pulverbeschichtet schwarz
- Normale Geschwindigkeit und Enddämpfung
- Allgemeine Informationen und technische Details entnehmen Sie bitte unserem Hauptkatalog
- Kundenspezifische Gasfedern finden Sie in unserem Hauptkatalog

Optionale Anschlusssteile

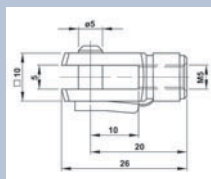
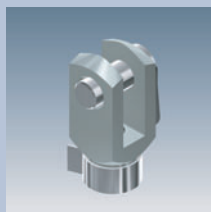
Gelenkauge
S2



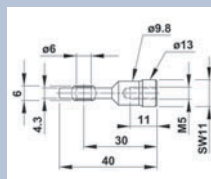
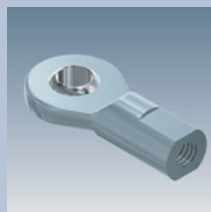
Winkelgelenk
B3



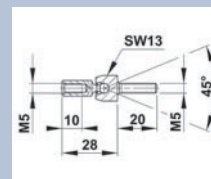
Gabelkopf
G5



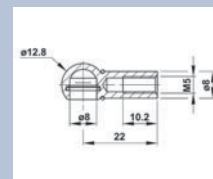
Gelenkkopf
R7



Gelenkschraube
G6



Kugelpfanne
J3

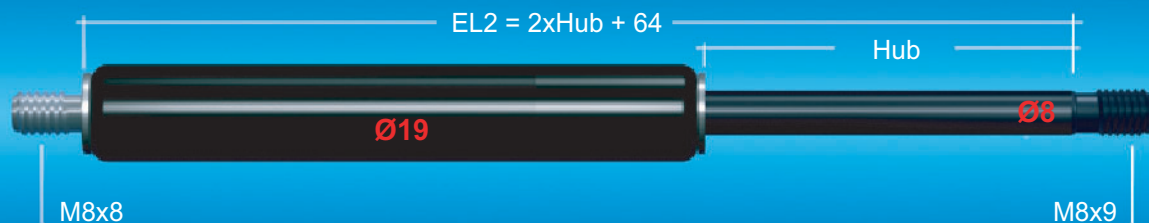


Technische Änderungen und Druckfehler vorbehalten. The flyer is subject to technical alterations and printing mistakes.

Bansbach easylift GmbH
Barbarossastraße 8
D-73547 Lorch

Tel. +49 (0) 7172/9107-0
Fax +49 (0) 7172/9107-44

info@bansbach.de
www.bansbach.de



Baureihe 8/19

Ausschubkraft: 50 - 700 N

Hub	Einbaulänge (EL2)	Artikelnummer	Kraft [N]
50	164	QS-19-050	50 - 700 N
100	264	QS-19-100	Bei Bestellung unbedingt angeben
150	364	QS-19-150	
200	464	QS-19-200	
250	564	QS-19-250	
300	664	QS-19-300	

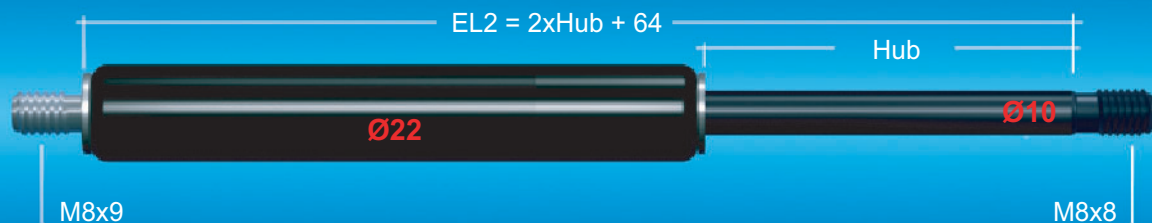
Technische Hinweise:

- Bei Bestellung bis 12 Uhr erfolgt die Auslieferung in der Regel am nächsten Werktag (bis 25 Stück)
- Die Ausschubkraft muss bei Bestellung angegeben werden
- Die Bansbach 8/19 Quick Ship Gasfedern werden mit Ventil ausgeliefert
- Eventuell gewählte Anschlusssteile werden beigelegt
- Material:
Kolbenstange: CeramPro®-beschichtet
Zylinder: Pulverbeschichtet schwarz
- Langsame Geschwindigkeit, starke Enddämpfung
- Allgemeine Informationen und technische Details entnehmen Sie bitte unserem Hauptkatalog
- Kundenspezifische Gasfedern finden Sie in unserem Hauptkatalog

Optionale Anschlusssteile

Gelenkauge S3	Winkelgelenk A3	Gabelkopf C5	Gelenkkopf A7	Gelenkschraube B6	Kugelpfanne P3

Technische Änderungen und Druckfehler vorbehalten. The flyer is subject to technical alterations and printing mistakes.



Baureihe 10/22

Ausschubkraft: 80 - 1.300N

Hub	Einbaulänge (EL2)	Artikelnummer	Kraft [N]
50	164	QS-22-050	80 - 1.300 N Bei Bestellung unbedingt angeben
100	264	QS-22-100	
150	364	QS-22-150	
200	464	QS-22-200	
250	564	QS-22-250	
300	664	QS-22-300	
350	764	QS-22-350	
400	864	QS-22-400	
450	964	QS-22-450	
500	1064	QS-22-500	
550	1164	QS-22-550	
600	1264	QS-22-600	
650	1364	QS-22-650	
700	1464	QS-22-700	

Technische Hinweise:

- Bei Bestellung bis 12 Uhr erfolgt die Auslieferung in der Regel am nächsten Werktag (bis 25 Stück)
- Die Ausschubkraft muss bei Bestellung angegeben werden
- Die Bansbach 10/22 Quick Ship Gasfedern werden mit Ventil ausgeliefert
- Eventuell gewählte Anschlusssteile werden beigelegt
- Material:
Kolbenstange: CeramPro®-beschichtet
Zylinder: Pulverbeschichtet schwarz
- Langsame Geschwindigkeit, starke Enddämpfung
- Allgemeine Informationen und technische Details entnehmen Sie bitte unserem Hauptkatalog
- Kundenspezifische Gasfedern finden Sie in unserem Hauptkatalog

Optionale Anschlusssteile

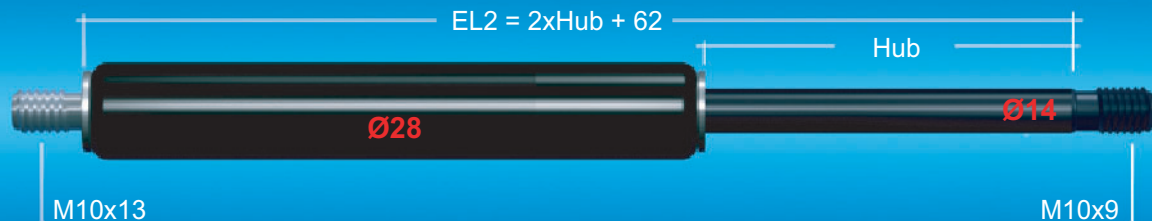
Gelenkauge S3	Winkelgelenk A3	Gabelkopf C5	Gelenkkopf A7	Gelenkschraube B6	Kugelpfanne P3

Technische Änderungen und Druckfehler vorbehalten. The flyer is subject to technical alterations and printing mistakes.

Bansbach easylift GmbH
Barbarossastraße 8
D-73547 Lorch

Tel. +49 (0) 7172/9107-0
Fax +49 (0) 7172/9107-44

info@bansbach.de
www.bansbach.de



Baureihe 14/28

Ausschubkraft: 150 - 2.500N

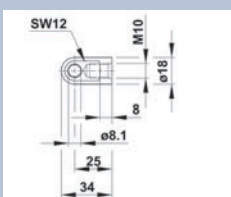
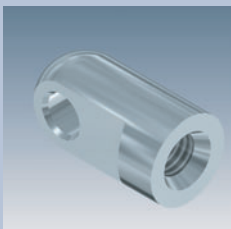
Hub	Einbaulänge (EL2)	Artikelnummer	Kraft [N]
100	262	QS-28-100	150 - 2.500 N
150	362	QS-28-150	Bei Bestellung unbedingt angeben
200	462	QS-28-200	
250	562	QS-28-250	
300	662	QS-28-300	
350	762	QS-28-350	
400	862	QS-28-400	
450	962	QS-28-450	
500	1062	QS-28-500	
550	1162	QS-28-550	
600	1262	QS-28-600	
650	1362	QS-28-650	
700	1462	QS-28-700	
750	1562	QS-28-750	

Technische Hinweise:

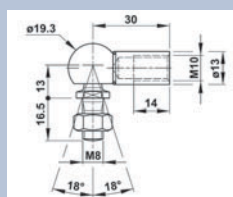
- Bei Bestellung bis 12 Uhr erfolgt die Auslieferung in der Regel am nächsten Werktag (bis 25 Stück)
- Die Ausschubkraft muss bei Bestellung angegeben werden
- Die Bansbach 14/28 Quick Ship Gasfedern werden mit Ventil ausgeliefert
- Eventuell gewählte Anschlussteile werden beigelegt
- Material:
Kolbenstange: CeramPro®-beschichtet
Zylinder: Pulverbeschichtet schwarz
- Langsame Geschwindigkeit, starke Enddämpfung
- Allgemeine Informationen und technische Details entnehmen Sie bitte unserem Hauptkatalog
- Kundenspezifische Gasfedern finden Sie in unserem Hauptkatalog

Optionale Anschlussteile

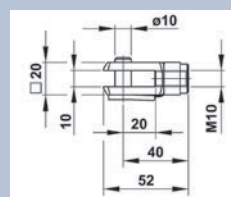
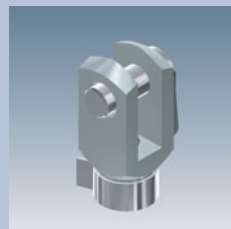
Gelenkauge
S4



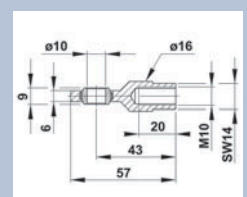
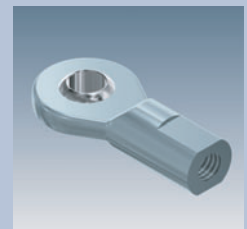
Winkelgelenk
A4



Gabelkopf
D9



Gelenkkopf
A8

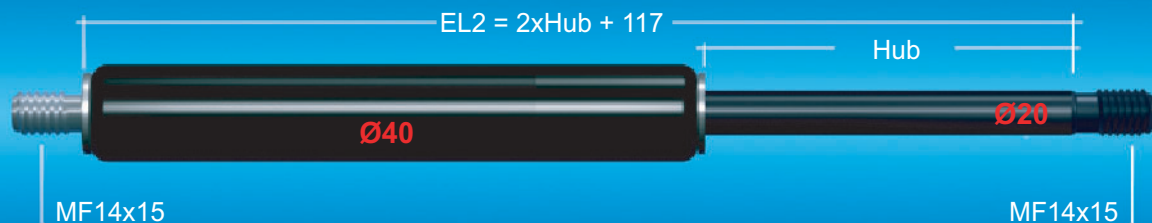


Technische Änderungen und Druckfehler vorbehalten. The flyer is subject to technical alterations and printing mistakes.

Bansbach easylift GmbH
Barbarossastraße 8
D-73547 Lorch

Tel. +49 (0) 7172/9107-0
Fax +49 (0) 7172/9107-44

info@bansbach.de
www.bansbach.de



Baureihe 20/40

Ausschubkraft: 500 - 5.000N

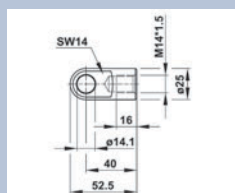
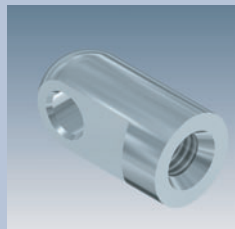
Hub	Einbaulänge (EL2)	Artikelnummer	Kraft [N]
100	317	QS-40-100	500 - 5.000 N
150	417	QS-40-150	Bei Bestellung unbedingt angeben
200	517	QS-40-200	
300	717	QS-40-300	
400	917	QS-40-400	
500	1117	QS-40-500	
600	1317	QS-40-600	
800	1717	QS-40-800	
1000	2117	QS-40-1000	

Technische Hinweise:

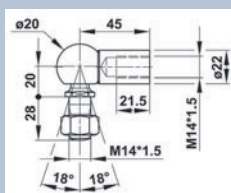
- Bei Bestellung bis 12 Uhr erfolgt die Auslieferung in der Regel am nächsten Werktag (bis 25 Stück)
- Die Ausschubkraft muss bei Bestellung angegeben werden
- Die Bansbach 20/40 Quick Ship Gasfedern werden mit Ventil ausgeliefert
- Eventuell gewählte Anschlussteile werden beigelegt
- Material:
Kolbenstange: CeramPro®-beschichtet
Zylinder: Pulverbeschichtet schwarz
- langsame Geschwindigkeit, starke Enddämpfung
- allgemeine Informationen und technische Details entnehmen Sie bitte unserem Hauptkatalog
- Kundenspezifische Gasfedern finden Sie in unserem Hauptkatalog

Optionale Anschlussteile

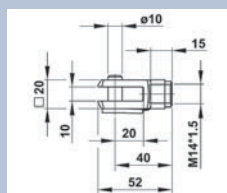
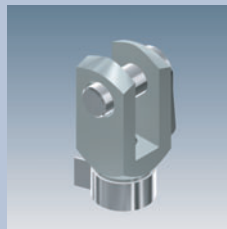
Gelenkauge
S5



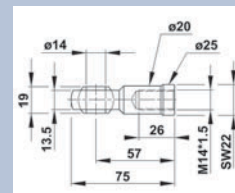
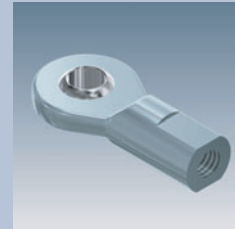
Winkelgelenk
B4



Gabelkopf
L5



Gelenkkopf
C8

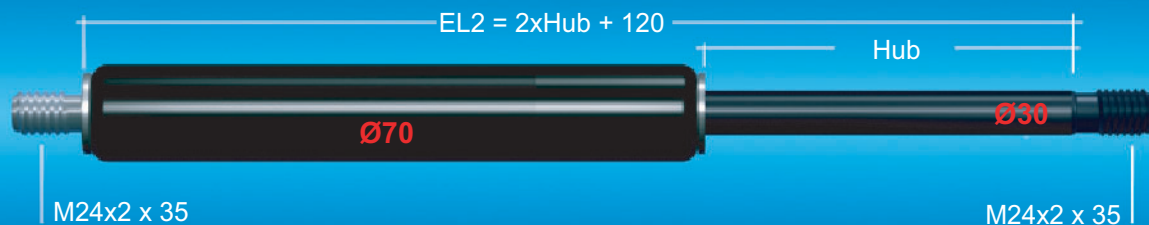


Technische Änderungen und Druckfehler vorbehalten. The flyer is subject to technical alterations and printing mistakes.

Bansbach easylift GmbH
Barbarossastraße 8
D-73547 Lorch

Tel. +49 (0) 7172/9107-0
Fax +49 (0) 7172/9107-44

info@bansbach.de
www.bansbach.de



Baureihe 30/70

Ausschubkraft: 2.000 - 13.000N

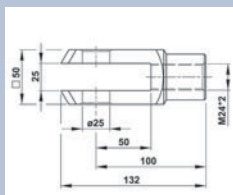
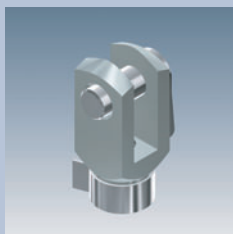
Hub	Einbaulänge (EL2)	Artikelnummer	Kraft [N]
100	320	QS-70-100	2.000 - 13.000 N Bei Bestellung unbedingt angeben
200	520	QS-70-200	
300	720	QS-70-300	
400	920	QS-70-400	
500	1120	QS-70-500	
600	1320	QS-70-600	
700	1520	QS-70-700	
800	1720	QS-70-800	

Technische Hinweise:

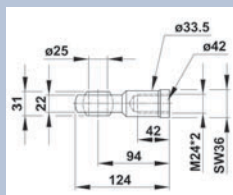
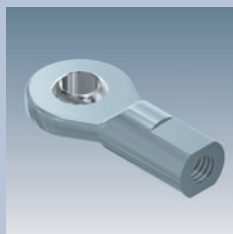
- Die Auslieferung erfolgt in der Regel innerhalb 5 Arbeitstagen nach Bestelleingang (bis 25 Stück)
- Die Ausschubkraft muss bei Bestellung angegeben werden
- Die Bansbach 30/70 Quick Ship Gasfedern werden mit Ventil ausgeliefert
- Eventuell gewählte Anschlussteile werden beigelegt
- Material:
Kolbenstange: hartverchromt
Zylinder: Pulverbeschichtet schwarz
- Normale Geschwindigkeit und Enddämpfung
- Allgemeine Informationen und technische Details entnehmen Sie bitte unserem Hauptkatalog
- Kundenspezifische Gasfedern finden Sie in unserem Hauptkatalog

Optionale Anschlussteile

**Gabelkopf
M5**



**Gelenkkopf
M8**



Technische Änderungen und Druckfehler vorbehalten. The flyer is subject to technical alterations and printing mistakes.

Bansbach easylift GmbH
Barbarossastraße 8
D-73547 Lorch

Tel. +49 (0) 7172/9107-0
Fax +49 (0) 7172/9107-44

info@bansbach.de
www.bansbach.de