

# MONTAGE VON KOLBENDICHTUNGEN MIT MERKEL MONTAGEBAND

Das Merkel Montageband erleichtert die Montage von Kolbendichtungen, wie z. B. Kompakt- oder statische Dichtungen, Nutringe, sowie Abstreifer ohne Metallkäfig.

Achten Sie bitte bei der Montage von Dichtungen darauf, dass Einbauräume und Dichtungen frei von Fremdstoffen und die Einführschrägen am Zylinderrohr gerundet und gratfrei sind.

Nutgrund und Dichtung können Sie zur einfacheren Montage mit dem Betriebsmedium benetzen. Um die Montage weiter zu erleichtern, können die Dichtungen mit Heißluft oder in einem Ölbad bis 80 °C erwärmt werden.

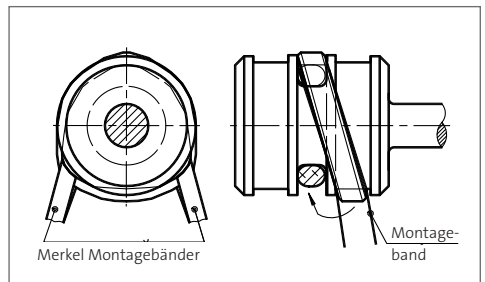
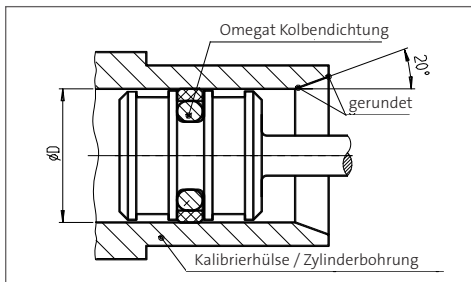
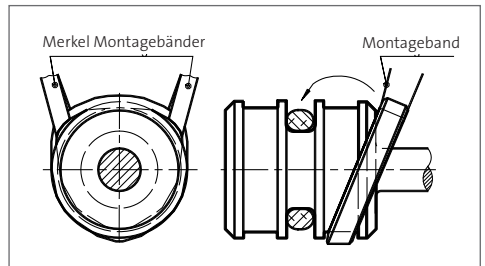
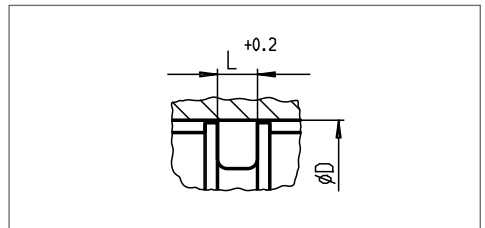
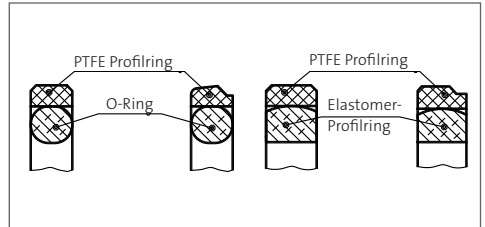
Fädeln Sie vorzugsweise zwei Montagebänder um die Dichtung. Setzen Sie einen Bereich der Dichtung um den Kolben, platzieren Sie dann mit beiden Bändern und kreisenden Bewegungen die Dichtung über den Kolben in die vorgesehene Nut.

Während der Montage darauf achten, dass die Dichtung durch die Ränder der Bauraumnuten nicht beschädigt wird. Achten Sie bitte unbedingt darauf, dass das Dichtelement während der Montage nicht verkantet oder verdrillt.

Bei der Montage von Dichtungen aus PTFE darf der Ring nicht partiell überdehnt werden.

Nach der Montage von Kompaktdichtungen aus PTFE ist eine Kalibrierung des Dichtelements mit der dafür vorgesehenen Hülse erforderlich.

**Bestell-Nr. des Montagebands: 24346745**



[www.fst.com](http://www.fst.com)

FREUDENBERG  
SEALING TECHNOLOGIES

 **FREUDENBERG**  
INNOVATING TOGETHER