

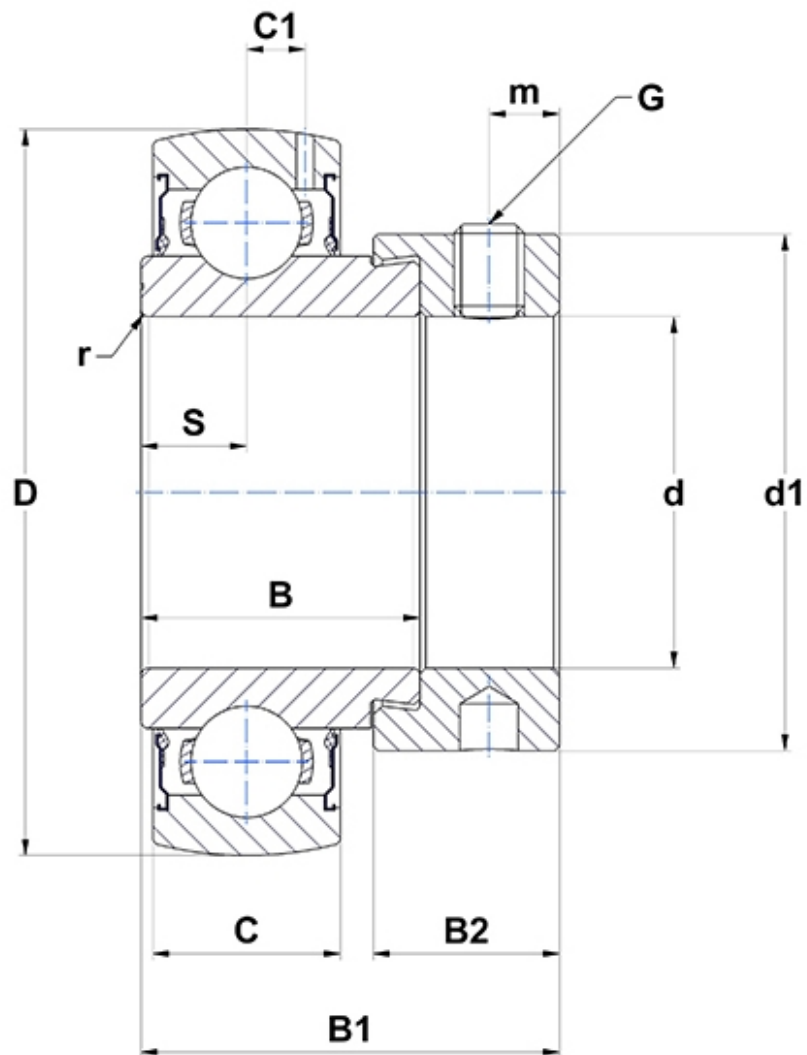
**Technische Daten**

**ES210G2**

Lagereinsätze

Sphärischer Außenring, Befestigung durch Exzenterspannring, Einlippendichtung

**Anzeigen**



## Technische Eigenschaften

|           |         |
|-----------|---------|
| <b>B</b>  | 30,2 mm |
| <b>B1</b> | 43,7 mm |
| <b>B2</b> | 18,3 mm |
| <b>C</b>  | 20 mm   |
| <b>C1</b> | 6,5 mm  |
| <b>d</b>  | 50 mm   |
| <b>d1</b> | 67,2 mm |
| <b>D</b>  | 90 mm   |
| <b>G</b>  | M8x1    |
| <b>m</b>  | 6,5 mm  |
| <b>r</b>  | 1,1     |
| <b>S</b>  | 11 mm   |
| <b>SW</b> | 4 mm    |

## Produktleistung

|               |         |
|---------------|---------|
| <b>C</b>      | 35,1 kN |
| <b>C0</b>     | 23,2 kN |
| <b>T min.</b> | -20 °C  |
| <b>T max.</b> | 100 °C  |

## Andere Merkmale

|  |         |
|--|---------|
| <b>Gewicht</b>   | 0,8 kg  |
| <b>Empfohlenes Anzugsmoment für Befestigungsschraube</b> | 11,5 Nm |