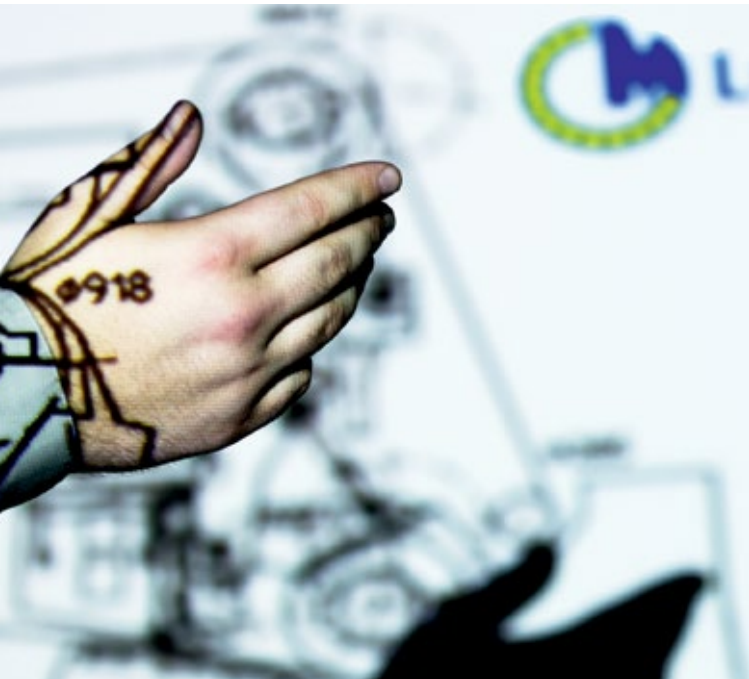




Ludwig Meister

ERWE

Rheinwerkzeug



Schulungen 2018

Klassische Antriebselemente

Wälzlagertechnik

Linear Praxisseminar

Dichtungstechnik

Sehr geehrte Kundin, sehr geehrter Kunde,

auch für das Jahr 2018 haben wir Ihnen wieder ein Schulungsprogramm zusammengestellt, das es Ihnen ermöglicht, Ihr Wissen um den richtigen Einsatz und das Handling mit technischen Produkten weiter auszubauen. Erstmals werden wir die „nördlichen“ Schulungen 2018 in der RHEINWERKZEUG Zentrale in Mainz abhalten. Anreiseinformationen für den neuen Veranstaltungsort finden Sie auf Seite 12.

NEU ist auch, dass Sie sich für unsere Schulungen nun auch online anmelden können:

www.ludwigmeister.de/service/schulungen

Für individuelle Schulungswünsche, Rückfragen oder die Anmeldung per Telefon und Fax sind wir natürlich auch weiterhin jederzeit gerne für Sie da.

Ihre Ansprechpartnerin für Anmeldungen und Fragen
ist Frau Claudia Wieland

Telefon +49 8131 3331-114
Telefax +49 8131 3331-156
eMail schulung@ludwigmeister.de

Gerne würden wir Sie auch in diesem Jahr wieder mit Expertenwissen und Praxistipps unterstützen und freuen uns auf Ihre Anmeldung!

Ihr Schulungsteam von Ludwig Meister

Klassische Antriebselemente

Riemen

Ketten

Kupplungen

In unserem Seminarangebot zu klassischen Antriebselementen informieren wir Sie zu den Produktbereichen der Ketten, Riemen und Kupplungen. Sie erhalten einen Überblick über den Aufbau ausgewählter Produkte der einzelnen Sparten. Neben den Standardvarianten zeigen wir Ihnen Marktneuheiten sowie den aktuellen Stand der Technik.

Nach diesem Überblick wird in einem Praxisteil auf die fachgerechte Montage und Demontage eingegangen. Hierbei wird auch ein besonderes Augenmerk auf mögliche Fehlerquellen gelegt, die zu verfrühtem Ausfall führen können.

| | |
|--|---|
| Seminarinhalt | Produktübersicht Auswahlhilfe Einsatzempfehlungen Montagehinweise Schadensanalysen |
| Teilnehmerkreis | Monteure, Meister und Techniker aus Produktion, Instandhaltung und Kundendienst |
| Referent | Matthias Niedermeier (LUDWIG MEISTER) |
| Dauer | 9.00 bis 15.00 Uhr (5 Stunden Schulung + Mittagspause) Zum Mittagessen sind Sie unser Gast. |
| Teilnehmerzahl | max. 12 Personen |
| Termine | Dachau Mi: 28.11.2018 Mainz Di: 15.05.2018 |
| Seminargebühren inkl. Schulungsunterlagen | 239,- € pro Person zzgl. MwSt. |

Anmeldeformular siehe letzte Seite!

Wälzlagertechnik I

Wälzlager Basiswissen

Im Seminar Wälzlager Basiswissen werden den Teilnehmern einfache Grundlagen der Wälzlagertechnik aufgezeigt:

Beginnend mit dem prinzipiellen Aufbau und den Unterscheidungsmerkmalen von Wälzlagern, weitergehend mit einem umfassenden Einblick in das Bezeichnungssystem, sowie einem Überblick über verschiedene Bauformen und deren Besonderheiten.

Damit richtet sich dieses Seminar speziell an Personen, die von kaufmännischer Seite mit diesen Produkten zu tun haben.

| | | |
|--|---|----------------|
| Seminarinhalt | Bauarten Bezeichnungssysteme Nachsetzzeichen | |
| Teilnehmerkreis | Kaufmännische Mitarbeiter, technisch Interessierte | |
| Referent | Dipl.-Ing. Simon Mayer (LUDWIG MEISTER) | |
| Dauer | 9.00 bis 15.00 Uhr (5 Stunden Schulung + Mittagspause) Zum Mittagessen sind Sie unser Gast. | |
| Teilnehmerzahl | max. 12 Personen | |
| Termine | Dachau | Do: 03.05.2018 |
| | Mainz | Di: 05.06.2018 |
| Seminargebühren inkl. Schulungsunterlagen | 239,- € pro Person zzgl. MwSt. | |

Anmeldeformular siehe letzte Seite!

Wälzlagertechnik II

Wälzlager Montage und Demontage

Nach Erhebungen der führenden Hersteller erreichen die meisten Wälzlager nicht ihre mögliche Lebensdauer. Gründe hierfür liegen teils in unsachgemäßer Montage – teils in ungünstigen Schmierungsverhältnissen.

Im Praxisseminar Wälzlagertechnik II wird nach einem kurzen theoretischen Abriss über allgemeine Grundlagen von Wälzlagern auf verschiedene Montage- und Demontageverfahren verschiedener Wälzlagertypen eingegangen. Durch einen verbesserten Wissensstand über Montage, Demontage und Wartung von Wälzlagern können längere Lagerlebensdauern erreicht und somit Kosten gespart werden.

| | |
|------------------------|---|
| Seminarinhalt | Montage und Demontage mit Praxisteil Handhabung Einlagerungsempfehlungen Schadensanalysen |
| Teilnehmerkreis | Monteure, Meister und Techniker aus Produktion, Instandhaltung und Kundendienst |
| Referent | Dipl.-Ing. Simon Mayer (LUDWIG MEISTER) |
| Dauer | 9.00 bis 15.00 Uhr (5 Stunden Schulung + Mittagspause) Zum Mittagessen sind Sie unser Gast. |
| Teilnehmerzahl | max. 12 Personen |
| Termine | Dachau Do: 26.04.2018 Mi: 20.06.2018 Do: 18.10.2018 Do: 22.11.2018 Mainz Mi: 06.06.2018 |

Seminargebühren inkl. Schulungsunterlagen

239,- € pro Person zzgl. MwSt.

Anmeldeformular siehe letzte Seite!

Wälzlagertechnik III

Wälzlager Auslegung und Konstruktion

Das Seminar Wälzlagertechnik III dient als Grundlage für den optimalen Umgang mit Wälzlagern. Hier werden die gängigsten Typen, aber auch Sonderbauformen mit ihren speziellen Anwendungsbereichen dargestellt. In vielen Fällen steht ein Wälzlager nicht allein. Die Lagerung beispielsweise einer Welle setzt meist den Einbau zweier Wälzlager voraus. Sie erhalten hier anhand ausgewählter Lagerbauformen Einblicke in den Aufbau von Lagerungen, d. h. die Anordnung von Wälzlagern sowie ihrer Funktion in Systemen.

Mit Hilfe der hier aufgezeigten Varianten wird Ihnen als Anwender oder Konstrukteur die Möglichkeit gegeben, zum einen bestehende Anlagen zu optimieren und zum anderen Konstruktionen möglichst anwenderfreundlich zu gestalten.

Während des Seminars führen die Teilnehmer selbständig Berechnungen durch, wobei auch frei verfügbare Softwaretools eingesetzt werden.

| | |
|--|---|
| Seminarinhalt | Bauarten Konstruktionsmerkmale Passungsempfehlungen System Lagerstelle Betriebsbedingungen eigene Berechnungen |
| Teilnehmerkreis | Meister, Techniker und Ingenieure aus Konstruktion, Produktion und Instandhaltung |
| Referent | Dipl.-Ing. Simon Mayer (LUDWIG MEISTER) |
| Dauer | 9.00 bis 15.00 Uhr (5 Stunden Schulung + Mittagspause) Zum Mittagessen sind Sie unser Gast. |
| Teilnehmerzahl | max. 12 Personen |
| Termine | Dachau Do: 21.06.2018 Mainz Do: 07.06.2018 |
| Seminargebühren inkl. Schulungsunterlagen | 239,- € pro Person zzgl. MwSt. |

Anmeldeformular siehe letzte Seite!

Linear Praxisseminar

Wellenführungen Profilschienenführungen

Beispielhafte Montage und Demontage von Linearführungs-Bauteilen gewähren Ihnen Einblicke in das Innenleben von beispielsweise Laufwägen der unterschiedlichsten Bauformen.

Dieses im wahrsten Sinne des Wortes „Begreifen“ der Linearführungssysteme leitet zur Montage von Profilschienenführungen über. Breiten Raum nimmt die Verschlussstechnik, d. h. die fachgerechte Abdeckung der Befestigungsschrauben der Schienen ein, um Reibungsverluste und vorzeitige Ausfälle zu vermeiden.

Sie sind nach einer ausführlichen Einweisung eingeladen, selbst Hand mit anzulegen.

| | |
|------------------------|---|
| Seminarinhalt | Produktübersicht Auswahlhilfe Einsatzempfehlungen Montagehinweise |
| Teilnehmerkreis | Monteure, Meister und Techniker aus Produktion, Instandhaltung und Kundendienst |
| Referent | Klaus Schumacher (SCHAEFFLER Technologies) |
| Dauer | 9.00 bis 15.30 Uhr (5,5 Stunden Schulung + Mittagspause) Zum Mittagessen sind Sie unser Gast. |
| Teilnehmerzahl | max. 12 Personen |
| Termine | Dachau Mi: 17.10.2018 |

Seminargebühren inkl. Schulungsunterlagen

239,- € pro Person zzgl. MwSt.

Anmeldeformular siehe letzte Seite!

Dichtungstechnik

Wellendichtungen

Statische Dichtungen

Hydraulikdichtungen

Die Dichtungstechnik ist ein entscheidender Teilbereich des Maschinenbaus. Auch wenn hier viele Bauteile nur wenige Cent kosten, können jedoch durch den Ausfall dieser Bauteile – beispielsweise aufgrund unsachgemäßer Handhabung oder ungünstiger Werkstoffwahl – Schäden im Bereich mehrerer zehntausend Euro entstehen.

Um Sie auf die verschiedenen Problematiken der Dichtungstechnik vorzubereiten, erhalten Sie in diesem Seminar einen Überblick über die Funktionsweisen und Eigenschaften verschiedener Dichtungstypen. Bei der Werkstoffauswahl wird auf die Verträglichkeit mit verschiedenen Medien und Temperaturen eingegangen.

| | |
|------------------------|---|
| Seminarinhalt | Produktübersicht Auswahlhilfe Einsatzempfehlungen Montagehinweise Schadensanalysen |
| Teilnehmerkreis | Monteure, Meister und Techniker aus Produktion, Instandhaltung und Kundendienst |
| Referent | Matthias Niedermeier (LUDWIG MEISTER) |
| Dauer | 9.00 bis 15.00 Uhr (5 Stunden Schulung + Mittagspause) Zum Mittagessen sind Sie unser Gast. |
| Teilnehmerzahl | max. 12 Personen |
| Termine | Dachau Mi: 14.03.2018 Mi: 10.10.2018 Mainz Mi: 16.05.2018 |

Seminargebühren inkl. Schulungsunterlagen

239,- € pro Person zzgl. MwSt.

Anmeldeformular siehe letzte Seite!

Hydraulikschulungen

in Zusammenarbeit mit dem Hydraulikfachmann Herrn Ferdinand Schuster können wir Ihnen auch Schulungen aus dem Fachbereich Fluidtechnik anbieten.

Termine und Informationen können Sie unserem Programmheft „Hydraulikschulungen 2018“ entnehmen oder unter

www.ludwigmeister.de/service/schulungen

einsehen.



Geschäftsbedingungen

Geltung

Diese Allgemeinen Geschäftsbedingungen gelten für alle Veranstaltungen. Abweichende Regelungen gelten nur, wenn sie von Ludwig Meister schriftlich bestätigt werden.

Anmeldung

Ankündigungen und Einladungen zu Veranstaltungen erfolgen stets freibleibend. Die Anmeldebestätigung geht Ihnen spätestens eine Woche vor Seminarbeginn zu.

Zahlungsbedingungen

Zahlung sofort rein netto nach Rechnungsstellung.
Schulungskosten sind nicht skontierbar.

Rücktritt

Die Stornierung bedarf der Schriftform.
Jeder Termin kann bis eine Woche vor Seminarbeginn kostenfrei storniert werden. Danach wird eine Stornogebühr in Höhe von 50 % der Seminarkosten je Teilnehmer und bei Nichterscheinen am Seminartag die volle Teilnahmegebühr in Rechnung gestellt.
Wird ein Ersatzteilnehmer gestellt, werden keine Stornogebühren erhoben.

Verantwortung

Die jeweiligen Seminare werden nach dem derzeitigen Stand der Technik sorgfältig vorbereitet und durchgeführt.
Überlassene Schulungsunterlagen dürfen ohne unsere ausdrückliche Genehmigung nicht vervielfältigt oder Dritten überlassen werden.

Sonstiges

Die teilnehmende Firma erkennt mit der Anmeldung unsere Geschäftsbedingungen an.

Allgemeine Hinweise

Verpflegung

Bei Schulungen in unserem Haus sorgen wir mit warmen und kalten Getränken sowie mit einem Mittagessen für Ihr leibliches Wohl.

Gruppengröße

Wir beschränken die Schulungsgruppengröße, da sich in der Vergangenheit gezeigt hat, dass auf individuelle Themen der einzelnen Teilnehmer in zu großen Gruppen nicht mehr eingegangen werden kann und somit die Intensität der Schulung für den Einzelnen verloren ginge.

Zertifikat

Jeder Teilnehmer erhält eine Teilnahmebestätigung.

Veranstaltungsorte

Die Schulungen finden im Stammhaus in Dachau bzw. an unserem Standort in Mainz statt. Unsere modernen Schulungsräume gewährleisten großzügige Platzverhältnisse.

85221 **Dachau**, Otto-Hahn-Straße 11

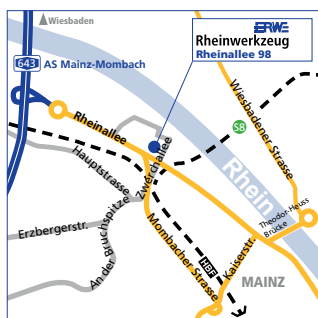


Für die Anreise mit öffentlichen Verkehrsmitteln:

Nehmen Sie ab Dachauer Bahnhof den Regionalbus 724 Richtung Dachau, Kräutergarten. An der Haltestelle Max-Planck-Straße aussteigen.

Von hier aus sind es nur wenige Meter zu unserer Zentrale Dachau.

55120 **Mainz**, Rheinallee 98



Für die Anreise mit öffentlichen Verkehrsmitteln:

Nehmen Sie ab Hauptbahnhof Mainz die S8 Richtung Wiesbaden Hbf.

An der Haltestelle Mainz Nord aussteigen. Von hier aus sind es noch ca. 4 Min. Fußweg zu unserer Niederlassung.

Schulungskalender 2018

| | Jan | Feb | März | April | Mai | Juni | Juli | August | Sept | Okt | Nov | Dez |
|----|-----|-----|------|---------------|----------|-------------------------|------|--------|------|-------------|-------|-----|
| 01 | | | | | | | | | | | | |
| 02 | | | | | | | | | | | | |
| 03 | | | | | | | | | | | | |
| 04 | | | | | | | | | | | | |
| 05 | | | | | | WL I WL II WL III | | | | | | |
| 06 | | | | | | | | | | | | |
| 07 | | | | | | | | | | | | |
| 08 | | | | | | | | | | | | |
| 09 | | | | | | | | | | | | |
| 10 | | | | | | | | | | DT | | |
| 11 | | | | | | | | | | | | |
| 12 | | | | | | | | | | | | |
| 13 | | | | | | | | | | | | |
| 14 | | | DT | | | | | | | | | |
| 15 | | | | | KA DT | | | | | | | |
| 16 | | | | | | | | | | | | |
| 17 | | | | | | | | | | LP WL II | | |
| 18 | | | | | | | | | | | | |
| 19 | | | | | | | | | | | | |
| 20 | | | | | | | | | | | | |
| 21 | | | | | | WL II WL III | | | | | | |
| 22 | | | | | | | | | | | | |
| 23 | | | | | | | | | | | | |
| 24 | | | | | | | | | | | WL II | |
| 25 | | | | | | | | | | | | |
| 26 | | | | WL I WL II | | | | | | | | |
| 27 | | | | | | | | | | | | |
| 28 | | | | | | | | | | | KA | |
| 29 | | | | | | | | | | | | |
| 30 | | | | | | | | | | | | |
| 31 | | | | | | | | | | | | |

Legende

Veranstaltungsort

Dachau

Mainz

KA Klassische Antriebsselemente

WL I Wälzlagertechnik I

WL II Wälzlagertechnik II

WL III Wälzlagertechnik III

LP Linear Praxisseminar

DT Dichtungstechnik



Anmeldeformular: schulung@ludwigmeister.de Fax-Nummer: +49 8131 3331-156

Absender / Rechnungsanschrift

Kundennummer (falls bekannt)

Firma Ansprechpartner

Straße / Hausnummer PLZ / Ort

Telefon eMail / Fax

Teilnehmer

Name Vorname Funktion / Abteilung

Seminare

Klassische Antriebsselemente

- Mi 28. November Dachau
- Di 15. Mai Mainz

Wälzlagertechnik I

- Mi 25. April Dachau
- Di 05. Juni Mainz

Wälzlagertechnik II

- Do 26. April Dachau
- Mi 20. Juni Dachau
- Do 18. Oktober Dachau
- Do 22. November Dachau
- Mi 06. Juni Mainz

Wälzlagertechnik III

- Do 21. Juni Dachau
- Do 07. Juni Mainz

Linear Praxisseminar

- Mi 17. Oktober Dachau

Dichtungstechnik

- Mi 14. März Dachau
- Mi 10. Oktober Dachau
- Mi 16. Mai Mainz

Name

Datum

Unterschrift

Ludwig Meister GmbH & Co. KG

schulung@ludwigmeister.de

Telefon +49 8131 3331-114

Telefax +49 8131 3331-156

85221 Dachau

Otto-Hahn-Straße 11

Ludwig Meister GmbH & Co. KG

Standorte

Dachau
Aschaffenburg
Augsburg
Frankfurt am Main
Hof
Kempten
Neu-Ulm
Regensburg
Steyrermühl, Österreich

Rheinwerkzeug GmbH & Co. KG

Standorte

Mainz
Hof
Bendorf