



# LÖSUNGEN FÜR DIE LANDWIRTSCHAFT

Das Wälzlagerprogramm von NTN-SNR für gezogene Landmaschinen

**NTN**® **SNR**®

[www.ntn-snr.com](http://www.ntn-snr.com)



With You



## NTN-SNR EIN FÜHRENDER ANBIETER

Als Spezialist für das Product Life Cycle Management zeichnet sich NTN durch Kundennähe und das große Engagement seiner Mitarbeiter aus. Wir verfolgen die Entwicklungen an den strategisch wichtigen Märkten, damit unsere Marken NTN und SNR zur hervorragenden Qualität Ihrer Maschinen beitragen und somit überzeugende Verkaufsargumente sind.



## IHRE ZIELE SIND UNSERE MOTIVATION.

Von der Bodenbearbeitung, über Wartung bis zur Ernte, wir stehen Ihnen mit unserem gesamten Know-how zur Verfügung. Unsere Produkte für agrartechnische Anwendungen werden von führenden Herstellern der Branche verwendet.



**2000**  
Lösungen für  
DEN LANDMASCHINENMARKT

**4 Millionen**  
Wälzlager  
FÜR LANDMASCHINEN WERDEN  
VON UNS JÄHRLICH VERKAUFT



## ERFOLGREICHE ZUSAMMENARBEIT MIT EINEM DER BIG PLAYER IM BEREICH LANDMASCHINEN.

**Seit mehr als 40 Jahren produziert NTN-SNR Wälzlager für KUHN, den Weltmarktführer für Agrartechnik. Im Zentrum der engen Geschäftsbeziehungen steht eine gemeinsame Leidenschaft für Qualität und Innovation.**

Das 1828 gegründete Unternehmen KUHN hat seinen Umsatz in sechs Jahren auf mehr als eine Milliarde Euro verdoppelt. Diese Entwicklung ist einer regen Innovationstätigkeit zu verdanken. Von den insgesamt 5.000 Beschäftigten sind 100 Ingenieure in der Forschung und Entwicklung beschäftigt. Das Unternehmen hat 1.600 Patente angemeldet. KUHN hat es sich zur Aufgabe gemacht, zuverlässige, robuste Maschinen zu entwickeln und zu fertigen, die innovativ, umweltfreundlich und praxistgerecht sind. Ein ebenso großes Engagement für Qualität und Innovation und die Unterstützung der gemeinsamen Ziele erwartet KUHN auch von seinen Lieferanten. Im Bereich der Wälzlager vertraut KUHN seit vier Jahrzehnten auf die Kompetenzen von NTN-SNR.

### **Erhöhte Lebensdauer**

Dieses Vertrauen beruht in erster Linie darauf, dass NTN-SNR in der Lage ist, robuste und höchst zuverlässige Wälzlager zu produzieren, die für den Einsatz in staubbelasteten Umgebungen geeignet sind und die den hohen und wechselnden Belastungen standhalten. „Die längere Lebensdauer und gleichbleibende Qualität der gelieferten Lager sind für uns entscheidende Vorteile“, erklärt Bernard Jacob, der bei KUHN für den Einkauf verantwortlich

ist. NTN-SNR produziert für KUHN unter anderem ein zweireihiges Schrägkugellager für Mähwerke. „Dieses ursprünglich für die Automobilindustrie entwickelte Lager bot eine hervorragende technische Ausgangsbasis für die Weiterentwicklung und Anpassung an den anspruchsvollen Einsatz mit den Mähwerken von KUHN“, betont Jean-Michel Hée, Vertriebsleiter Landtechnik bei NTN-SNR.

### **Intelligente Landmaschinen**

Über den Stand der Projekte und Entwicklungen findet ein regelmäßiger Austausch statt. „Wir freuen uns über die regelmäßige Zusammenarbeit der Projektteams unserer beiden Unternehmen auf technischer und kaufmännischer Ebene. Die Flexibilität und Qualität dieses Austauschs sind die Voraussetzungen dafür, dass wir unsere Projekte zügig voranbringen und abschließen können“, erklärt Bernard Jacob. In diesem Rahmen werden auch Ideen für intelligente Landmaschinen entwickelt, wobei die Möglichkeiten der Bordelektronik voll ausgeschöpft werden. Dieser Forschungs- und Entwicklungsschwerpunkt von KUHN ist ein zentraler Faktor, wenn es darum geht, den Erwartungen der Kunden gerecht zu werden.



# MIT UNSEREN LÖSUNGEN DECKEN WIR SÄMTLICHE ANWENDUNGSBEREICHE AB

## BODENBEARBEITUNG

Wälzlager für die Anwendung in Bodenbearbeitungsmaschinen gewährleisten unter allen Einsatzbedingungen eine optimale Vorbereitung des Bodens für die Aussaat.

>>> Reduzierter Wartungsaufwand.

6



## AUSSAAT

Unsere Lösungen gewährleisten eine zuverlässige Führung der Säscheiben.

>>> Präzises Aussaatresultat und Funktionssicherheit.

14



## FUTTERERERNT

Hochgeschwindigkeitswälzlager sorgen unter bestmöglichen Bedingungen für ein optimales Ernteresultat.

>>> Ausgezeichneter Gebrauchskomfort dank Wartungsfreiheit.

16



## PRESSEN

Bewährte Technik mit leistungsfähigen Dichtungssystemen.

>>> Produktion hochwertiger Ballen mit gleichmäßiger Verdichtung.

18



## ERNT

Bewährte Dichtungslösungen für Umgebungen mit starker Verschmutzung.

>>> Zuverlässige Wälzlager, die beim Einsatz in Erntemaschinen der hohen Dauerbelastung standhalten.

20



## WARTUNG

Werkzeug, das für die speziellen Anforderungen der Landmaschinentechnik ausgelegt ist.

>>> Leichte Wartung der Wälzlager.

26



## PRODUKTPROGRAMM

250 häufig eingesetzte Produkte.

>>> Technische Lösungen für jede Anforderung.

28





## AGRIHUB, ZUVERLÄSSIGER SCHUTZ UNTER SCHWIERIGSTEN BETRIEBSBEDINGUNGEN

Umgebung

verschmutzt

sehr verschmutzt

extrem verschmutzt

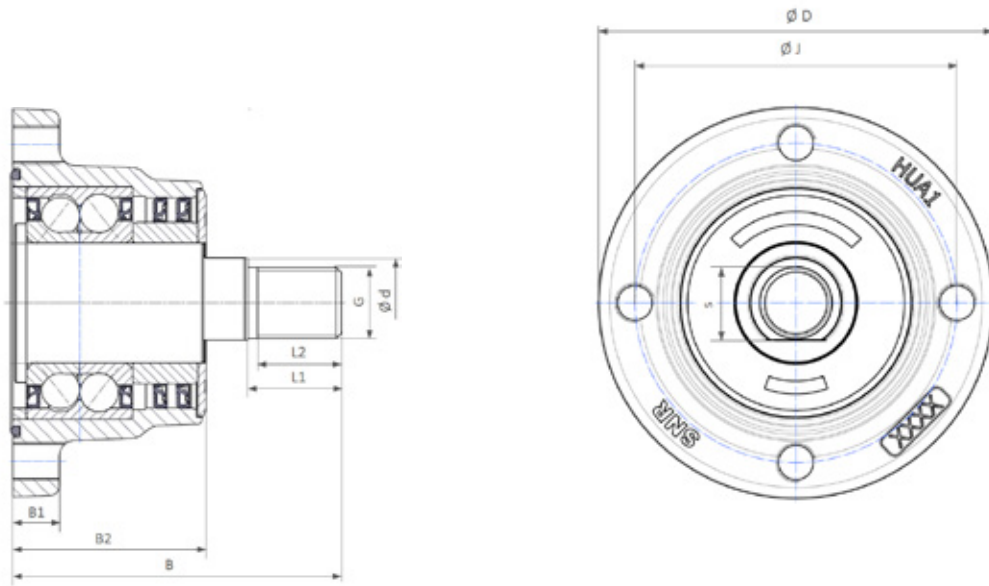
Entspannt den Boden bearbeiten dank der robusten Agrihub-Lager von NTN-SNR.

### Längere Lebensdauer:

- Mehrlippiges Dichtungssystem
- Wälzlager mit den höchsten Tragzahlen
- Gehäuse aus duktilem Gusseisen mit konstantem Querschnitt zum Schutz des Dichtungssystems



LEBENSDAUERGESCHMIERT



## VERFÜGBARE ARTIKEL

Artikel	Anzahl Befestigungsbohrungen	Durchmesser Befestigungsbohrungen	D	J	S	d	G	B1	B2	B	L1	L2	Scheibendurchmesser	Gewicht (Kg)
			Maße (mm)											
HUA11-4M12-S01	4	M12x1,25	120	98	26	28	M22x1,5	15	60	102	28	25	< 700	2,58
HUA11-5M12-S01	5	M12x1,25	120	98	26	28	M22x1,5	15	60	102	28	25	< 700	2,57
HUA11-6M12-S01	6	M12x1,25	120	98	26	28	M22x1,5	15	60	102	28	25	< 700	2,56



## LAGER DER KLASSE P6X FÜR EINEN SCHNELLEN EINBAU IN IHRE ARBEITSGERÄTE

Schnellere und präzisere Montage dank der [Kegelrollenlager aus unserem Sortiment\\*](#) und insbesondere mit unseren Produkten der Klasse **P6X**.

### Zeitgewinn:

- Vereinfachter Messvorgang
- Stabiler Einbau gewährleistet eine dauerhaft konstante Leistung

\*NTN-SNR bietet eine breite Palette an Kegelrollenlagern (Zollmaße und metrische Maße), die aus durchgehärtetem oder einsatzgehärtetem Stahl gefertigt werden können.

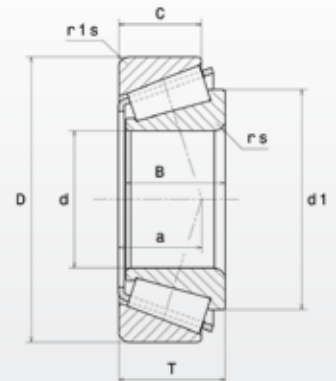




ALLE BESTANDTEILE DES LAGERS  
ERFÜLLEN DIE ANFORDERUNGEN  
DER TOLERANZKLASSE P6X

## VERGLEICHSTABELLE TOLERANZKLASSE P6X UND NORMALTOLERANZ

		Außendurchmesser (mm)		Bohrung (mm)		Toleranz	
		>	≤	>	≤	Norm	P6X
Gesamtbreite				30	50	+200 μm 0	+100 μm 0
				50	80	+200 μm 0	+100 μm 0
Zulässige Abweichung der Innenringbreite				30	50	0 -120 μm	0 -50 μm
						0 -150 μm	0 -50 μm
Zulässige Abweichung der Außenringbreite		80	120	30	50	0 -120 μm	0 -100 μm
		80	120	50	80	0 -150 μm	0 -100 μm



## VERFÜGBARE ARTIKEL

Artikel	d	D	B	C	T	d1	a	rs	r1s	Cr	C0	Gewicht (Kg)
	Maße (mm)						Tragzahlen (kN)					
30210AP6X	50	90	20	17	21,75	68,4	20	1,5	1,5	76,7	92,1	0,53
32011AP6X	55	90	23	17,5	23	73,3	19,8	1,5	1,5	80,2	177	0,55
32012AP6X	60	95	23	17,5	23	77,9	23	1,5	1,5	85	124	0,58
32013AP6X	65	100	23	17,5	23	82,9	22,3	1,5	1,5	87,5	132	0,62
32014AP6X	70	110	25	19	25	90,2	23,8	1,5	1,5	104	160	0,84

g, Bjhhiv B



## LAGEREINSATZ MIT AGR-DICHTUNGSSYSTEM UNSER KNOW-HOW FÜR EIN HOHES MAß AN ZUVERLÄSSIGKEIT

Umgebung

verschmutzt

sehr verschmutzt

extrem verschmutzt

Ausgelegt für ein Plus an Produktivität, Leistungsfähigkeit und Zuverlässigkeit unter harten Einsatzbedingungen.

### Einwandfreie Qualität gewährleistet:

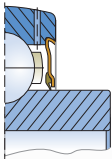
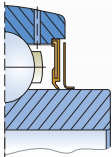
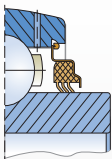
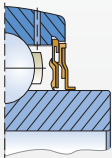
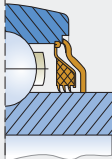
- Ausgezeichneter Schutz gegen das Eindringen von Schmutzteilchen
- Für die Hochdruckreinigung geeignet
- Auch zum Nachrüsten von Standardeinsätzen geeignet



LEBENSDAUERGESCHMIERT

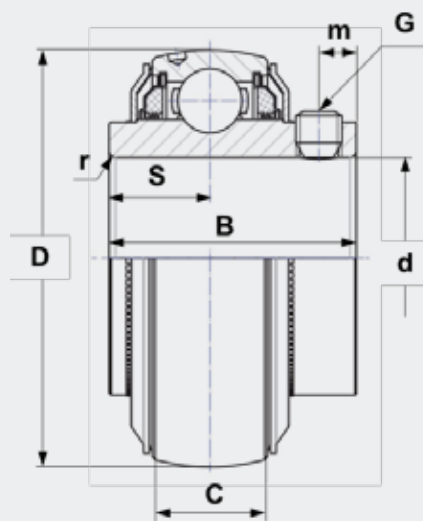
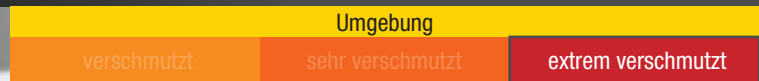
## VERGLEICHSTABELLE DICHTUNGSSYSTEME



Dichtungen für Lagereinsätze	Beschreibung	Extreme Verschmutzung (Schlamm, Sand ...)	Schläge (Steine, Erdklumpen ...)	Hochdruckreinigung	Drehzahl (% der Höchstdrehzahl)
	<p><b>Einlippendichtung</b></p> <p>Einlippendichtung aus Nitrilkautschuk auf einen Metallträger aufvulkanisiert.</p> <p>Standardausführung der Baureihen US und ES</p>	★★★★★	★★★★★	★★★★★	100%
	<p><b>Einlippendichtung mit Schleuderscheibe</b></p> <p>Einlippendichtung aus Nitrilkautschuk verstärkt durch einen Metallträger mit zusätzlicher Schleuderscheibe.</p> <p>Standardausführung der Baureihen UC und EX</p>	★★★★★	★★★★★	★★★★★	100%
	<p><b>Dreilippendichtung L3</b></p> <p>Dichtung für Umgebungen mit starker Verschmutzung: Dreilippendichtung aus Nitrilkautschuk auf korrosionsfestem Stahlblech.</p> <p>Für die Baureihen UC...L3 und EX...L3 lieferbar</p>	★★★★★	★★★★★	★★★★★	30%
	<p><b>Labyrinthdichtung L4</b></p> <p>Dichtung für Umgebungen mit starker Verschmutzung und Anwendungen mit reduziertem Drehmoment Dreilippen-Labyrinthsystem mit zweiteiliger Nitrilkautschukdichtung auf korrosionsfestem Stahlblech.</p> <p>Zusätzlicher Korrosionsschutz der Wälzlageringe.</p> <p>Für die Baureihen UC2..L4 und EX2..L4 mit Bohrungen bis 50 mm lieferbar</p>	★★★★★	★★★★★	★★★★★	40%
<p><b>Speziell für die LANDWIRTSCHAFT</b></p> 	<p><b>AGR-Dichtungstechnologie: L3 + Stahlprotektor</b></p> <p>Leistungsstarkes, gekapseltes Dichtungssystem für Umgebungen mit extremer Verschmutzung, steinigten Böden</p> <p>Auf eine gerändelte Sitzfläche gepresster Stahlprotektor mit 1-Lippen-Kontaktdichtung + Dreilippendichtung L3; Wälzlageringe und Stahlprotektor sind korrosionsschützt.</p> <p>Für die Baureihen UC2..AGR und EX2..AGR mit Bohrungen bis 50 mm lieferbar</p>	★★★★★	★★★★★	★★★★★	25%



## LAGEREINSATZ MIT AGR-DICHTUNGSSYSTEM UNSER KNOW-HOW FÜR EIN HOHES MASS AN ZUVERLÄSSIGKEIT



LEBENSDAUERGESCHMIERT

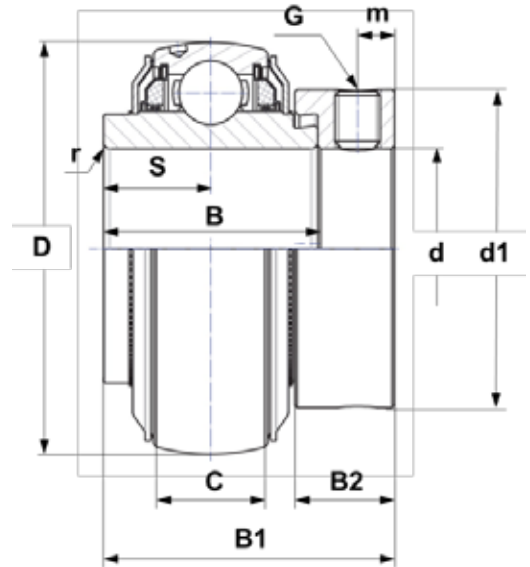
### VERFÜGBARE ARTIKEL

UC...AGR Befestigung mittels Gewindestift (beide Drehrichtungen möglich)

Artikel	d	D	C	B	S	m	G	r	Tragzahlen (kN)		Gewicht (Kg)
									Cr	C0	
UC206AGR <sup>2</sup>	30	62	19	39,0	15,9	5	M6x1	0,6	19,5	11,2	0,31
UC207AGR	35	72	20	42,9	17,5	6,5	M8x1	1,1	25,7	15,2	0,5
UC208AGR	40	80	21	49,2	19	8	M8x1	1,1	29,6	18,2	0,63
UC209AGR	45	85	22	49,2	19	8	M8x1	1,1	31,85	20,8	0,73
UC210AGR	50	90	23	51,6	19	9	M8x1	1,1	35,1	23,2	0,8
UC211AGR	55	100	25	55,6	22,2	9	M8x1	1,5	43,55	29,2	1,1
UC212AGR	60	110	27	65,1	25,4	10,5	M10x1,25	1,5	52,5	32,8	1,37
UC215AGR <sup>1</sup>	75	130	30	77,8	33,3	12	M12x1,25	2	66	49,5	2,16
UC308AGR	40	90	28	58 <sup>2</sup>	22,2 <sup>2</sup>	8,5	M10x1,25	2	40,56	24	1,1
UC309AGR	45	100	30	57	22	9	M10x1,25	2	53	31,8	1,26
UC310AGR	50	110	32	70	26	13	M10x1,25	2	61,75	37,8	1,85

<sup>1</sup> Auf Anfrage

<sup>2</sup> Maße, die von der Standardausführung abweichen



## VERFÜGBARE ARTIKEL

**EX...AGR** Befestigung mittels Exzenterring (nur eine Drehrichtung)

Artikel	d	D	C	B	B1	S	d1	m	B2	G	r	Cr	C0	Gewicht (Kg)
	Maße (mm)											Tragzahlen (kN)		
EX207AGR	35	72	20	37,6	51,1	18,8	55,6	6,5	17,5	M8x1	1,1	25,7	15,2	0,64
EX208AGR	40	80	21	42,8	56,3	21,4	60,3	6,5	18,3	M8x1	1,1	29,6	18,2	0,74
EX209AGR	45	85	22	42,8	56,3	21,4	63,5	6,5	18,3	M8x1	1,1	31,85	20,8	0,87
EX210AGR	50	90	23	49,2	62,7	24,6	69,9	6,5	18,3	M8x1	1,1	35,1	23,2	1,01
EX211AGR	55	100	25	55,4	71,3	27,7	76,2	8	20,7	M10x1,25	1,5	43,55	29,2	1,35
EX212AGR	60	110	27	61,8	77,7	30,9	84,2	8	22,3	M10x1,25	1,5	52,5	32,8	1,67
EX308AGR	40	90	28	49,5 <sup>1</sup>	65,3 <sup>1</sup>	22,2 <sup>1</sup>	63,5	8	20,6	M10x1,25	2	40,65	24	1,28

<sup>1</sup> Maße, die von der Standardausführung abweichen

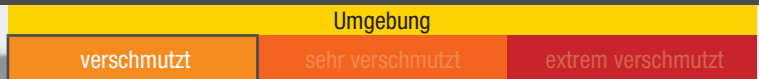


Die folgenden Lagereinsätze mit AGR-Dichtungssystem sind erhältlich:

- Mit Verdrehsicherung auf Außendurchmesser (Beispiel: UC309AGRLP)
- Mit Gehäuselagern aus Gusseisen mit Lamellen- (GJS) oder Kugelgraphit (GJS)



## GEBÜNDELTES TECHNISCHES KNOW-HOW FÜR IHRE AUSSAAT



Ein Federgewicht mit der Kraft eines Schwergewichtlers.

### Das 204XAGR-Lager gewährleistet eine präzise Aussaat:

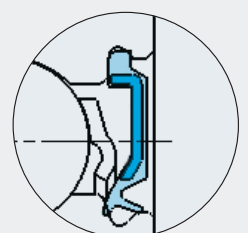
- 4-Punkt-Kontakt Geometrie für eine robuste, präzise Führung der Säscheiben
- L3-Dichtung für den maximalen Schutz des Produktes

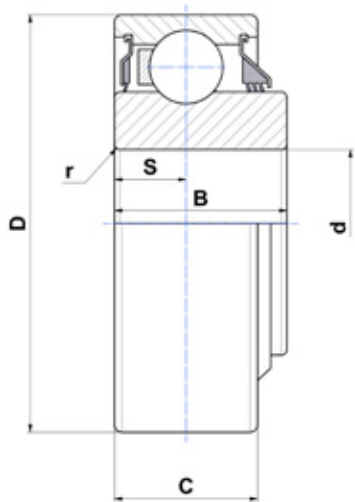
### LLU, ein Dichtungssystem mit Umweltvorteilen:

- Verhindert das Austreten von Schmierfett aus dem Lager
- Unüberwindbare Barriere gegen Schmutz und Feuchtigkeit

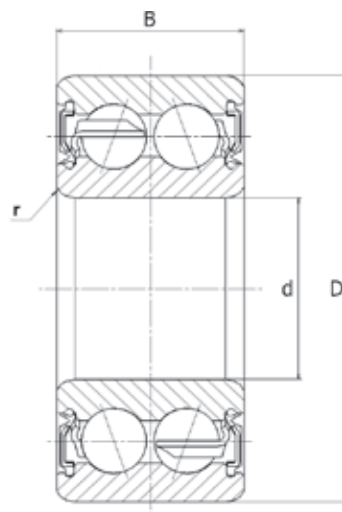


LEBENSDAUERGESCHMIERT





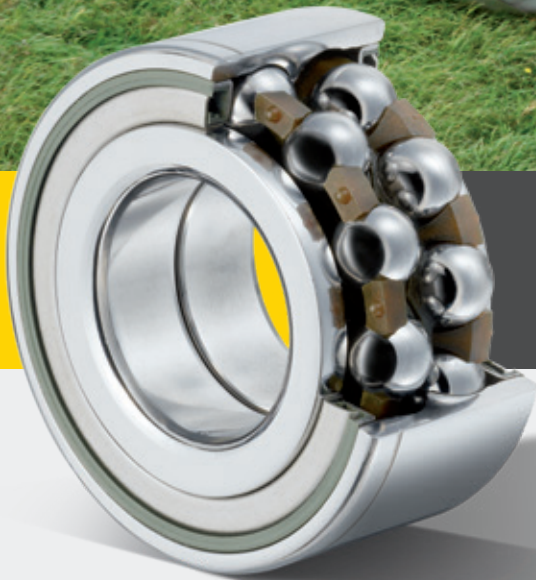
Typ 1



Typ 2

## VERFÜGBARE ARTIKEL

Artikel	Typ	d	D	B	C	S	r	Cr	C0	Gewicht (Kg)
		Maße (mm)						Tragzahlen (kN)		
204XAGR	1	16,027	45,225	18,669	15,494	7,747	0,86	20	12,7	0,12
TM-5204LLU	2	20	47	20,6	-	-	1	16,7	9,7	0,16



## ANSPRUCHSVOLLSTE PRODUKTE FÜR IHRE MÄHWERKE

Umgebung		
verschmutzt	sehr verschmutzt	extrem verschmutzt



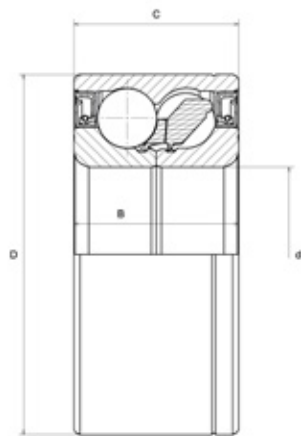
LEBENSDAUERGESCHMIERT

Dank eines unkomplizierten Einbaus und einer erhöhten Arbeitsgeschwindigkeit tragen die Wälzlager von NTN-SNR zur Produktivitätssteigerung bei.

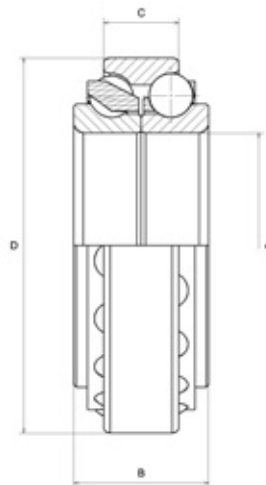
### Mehr Ertrag:

- Erhöhte Schnittgeschwindigkeit dank Wälzlagertechnik
- Schutz in schwierigen Umgebungen: Gras, Schlamm, Steine (Spezialdichtung für landwirtschaftliche Anwendungen)





Typ 1

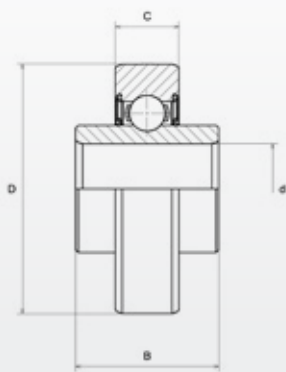


Typ 2

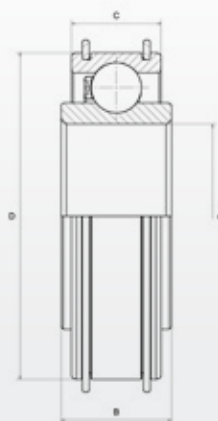
## VERFÜGBARE ARTIKEL

Zweireihige Kugellager

Artikel	Typ	d	D	B	C	Cr	C0	Gewicht (Kg)
		Maße (mm)				Tragzahlen (kN)		
GB44386	1	34,976	72,04	33	33	73,3	40	0,6
GB40878	1	35	72	33	33	73,3	40	0,56
GB12508	2	45	75	27	15	35	34	0,345
GB10721	2	45	75	23	15	35	34	0,316



Typ 1



Typ 2

## VERFÜGBARE ARTIKEL

Einreihige Kugellager

Artikel	Typ	d	D	B	C	Cr	C0	Gewicht (Kg)
		Maße (mm)				Tragzahlen (kN)		
AB12160	1	17	47	25	12	9,5	4,75	0,15
AB12572	1	17	47	27	12	9,5	4,75	0,14
AB41275	2	45	80	27	22	33	21,3	0,39



## EINSATZ MIT SECHSKANTBOHRUNG FÜR IHRE PRESSEN

Umgebung

verschmutzt

sehr verschmutzt

extrem verschmutzt

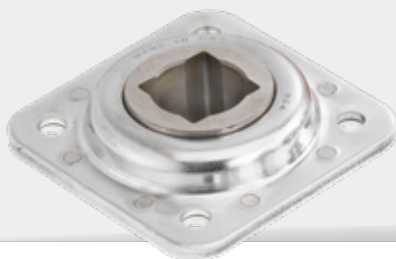
Zuverlässige Funktion im Dauereinsatz.

### Problemloser Einbau:

- Einfache Befestigung des Innenrings auf der Welle

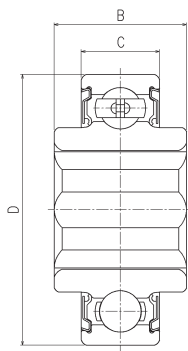
### Leistungsfähige Technik:

- Spezialdichtung für landwirtschaftliche Anwendungen: Kautschukdichtung geschützt durch eine außen angebrachte Schleuderscheibe aus Stahlblech

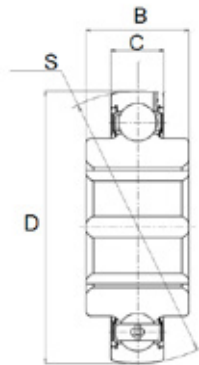


Diese Produkte sind auf Anfrage mit einem robustem Blechgehäuse lieferbar.

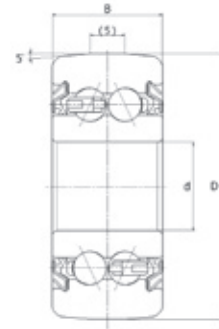
> Unsere Schmierlösungen finden Sie auf den Seiten 26 und 27 dieses Katalogs



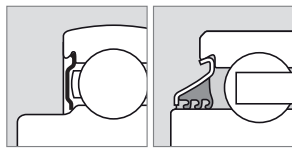
Typ 1



Typ 2

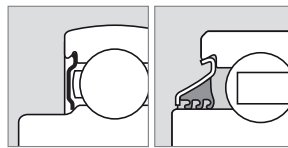


Typ 3



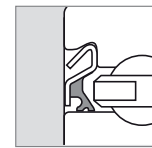
Dichtung A

Dichtung B

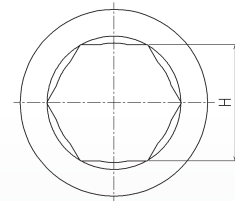


Dichtung A

Dichtung B



Dichtung C



## VERFÜGBARE ARTIKEL

Artikel	Typ	Dichtung	d oder H	D	B	C	S	Tragzahlen (kN)		Gewicht (Kg)
								Cr	C0	
DF0109LL	3	C	12,7	38,2	15,9	15,9	-	8,5	5,3	0,104
1AH04-11/16LLM	1	A	17,653	47	21	14	-	12,8	6,65	0,13
1AH05-7/8	1	A	22,25	52	25,4	15	-	14	7,85	0,16
1AH05-7/8LLM	1	A	22,25	52	25,4	15	-	14	7,85	0,16
1AH06-1LLS	1	B	25,425	62	24	16	-	19,5	11,3	0,24
1AH06-1LLX	1	A	25,425	62	24	16	-	19,5	11,3	0,24
2AH06-1	2	A	25,425	62	24	16	62	19,5	11,3	0,24
2AH07-1.1/8	2	A	28,6	72	37,7	17	72	25,7	15,3	0,45
SBX0762LLM	2	A	28,6	72	25	19	72	25,7	15,3	0,35
SBX08A35LLS	1	B	31,775	80	36,5	18	-	32,5	19,8	0,61
SBX08A54LLS	2	B	31,775	80	36,5	22	80	29,1	17,8	0,67
SBX10A05LLS	1	B	31,877	90	36,45	22	-	39	25,7	0,75
SBX08A31LLM	2	A	34,95	80	36,5	21	80	29,1	17,8	0,57
SBX09A82LLM	2	A	38,1	85	30	19	85	32,5	20,4	0,54
2AH09-1.1/2	2	A	38,125	85	30	19	85	32,5	20,4	0,54



## DICHTUNGSSYSTEME FÜR ALLE ANFORDERUNGEN

Umgebung		
verschmutzt	sehr verschmutzt	extrem verschmutzt

Dreilippendichtung L3.

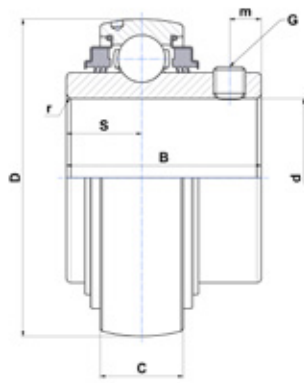
**Dichtung für stark schmutzbelastete und mäßig feuchte Umgebungen:**

- Dreilippendichtung aus Nitrilkautschuk auf korrosions geschütztem Stahlblech

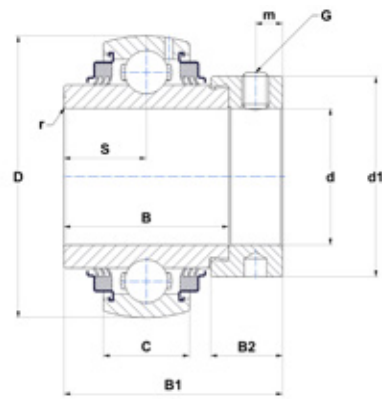
MIT ALLEN GEHÄUSELAGERN AUS GRAU-ODER SPHÄROGUSS DER PROGRAMME VON NTN UND SNR KOMPATIBEL. AUCH ALS KOMPLETTE BAUGRUPPEN LIEFERBAR (BEISPIEL: EXPAE206L3)



# AUSTAUSCHBAR MIT UNSEREN LAGERN MIT STANDARDDICHTUNG



Typ UC



Typ EX

## VERFÜGBARE ARTIKEL

**UC...L3** Befestigung mittels Gewindestift (beide Drehrichtungen möglich)

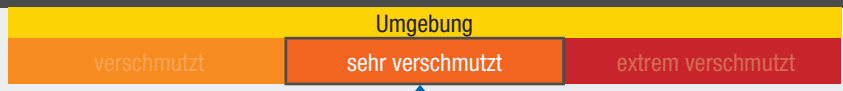
Artikel	D	d	B	C	S	m	G	r	Cr	CO	Gewicht (Kg)
	Maße (mm)								Tragzahlen (kN)		
UC204G2L3	47	20	31	16	12,7	4,7	M6x1	0,6	12,8	6,65	0,17
UC205G2L3	52	25	34	17	14,3	5,5	M6x1	0,6	14	7,88	0,21
UC206G2L3	62	30	38,1	19	15,9	5,5	M6x1	0,6	19,5	11,2	0,32
UC207G2L3	72	35	42,9	20	17,5	6,5	M8x1	1,1	25,7	15,2	0,47
UC208G2L3	80	40	49,2	21	19	8	M8x1	1,1	29,6	18,2	0,64
UC209G2L3	85	45	49,2	22	19	8	M8x1	1,1	31,85	20,8	0,68
UC210G2L3	90	50	51,6	23	19	9	M10x1,25	1,1	35,1	23,2	0,8
UC211G2L3	100	55	55,6	25	22,2	9	M10x1,25	1,1	43,55	29,2	1,12
UC212G2L3	110	60	65,1	27	25,4	10,5	M10x1,25	1,1	52,5	32,8	1,53
UC213G2L3	120	65	65,1	28	25,4	12	M12x1,25	1,5	57,2	40	1,86
UC216G2L3	140	80	82,6	33	33,3	14	M12x1,25	2	72,5	54,2	2,79

**EX...L3** Befestigung mittels Exzenterring (nur eine Drehrichtung)

Artikel	d	D	C	B	B1	S	d1	m	B2	G	r	Cr	CO	Gewicht (Kg)
	Maße (mm)										Tragzahlen (kN)			
EX206G2L3	30	62	19	36,4	48,3	18,2	44,5	6	15,9	M8x1	0,6	19,5	11,2	0,41
EX208G2L3	35	72	20	37,6	51,1	18,8	60,3	6,5	17,5	M8x1	1,1	25,7	15,2	0,6
EX209G2L3	45	85	22	42,8	56,3	21,4	63,5	6,5	18,3	M8x1	1,1	31,85	20,8	0,87
EX210G2L3	50	90	23	49,2	62,7	24,6	69,9	6,5	18,3	M8x1	1,1	35,1	23,2	1,01
EX212G2L3	60	110	27	61,8	77,7	30,9	84,2	8	22,3	M10x1,25	1,5	52,5	32,8	1,87
EX214G2L3	70	125	30	68,2	85,7	34,1	96,8	8,5	23,5	M10x1,25	2	62	45	2,57



## DICHTUNGSSYSTEME FÜR ALLE ANFORDERUNGEN



Labyrinthdichtung L4.

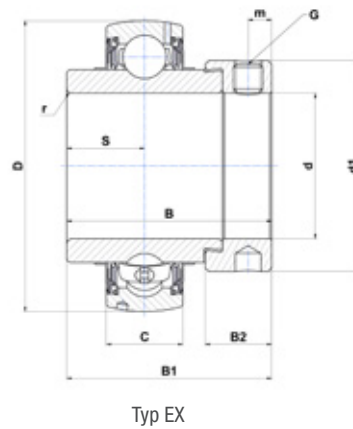
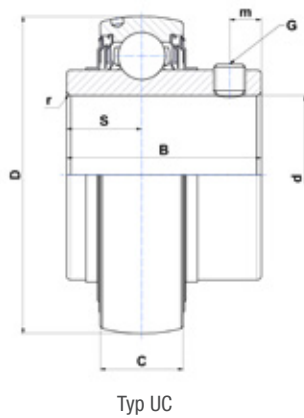
**Für stark schmutzbelastete Umgebungen und Spritzwasser entwickelt:**

- Dreilippen-Labyrinthsystem mit zweiteiliger Nitrilkautschukdichtung auf korrosionsfestem Stahlblech
- Zusätzlicher Korrosionsschutz der Wälzlagering

MIT ALLEN GEHÄUSELAGERN AUS GRAU-ODER SPHÄROGUSS DER PROGRAMME VON NTN UND SNR KOMPATIBEL. AUCH ALS KOMPLETTE BAUGRUPPEN LIEFERBAR (BEISPIEL: UCFL207L4)



# AUSTAUSCHBAR MIT UNSEREN LAGERN MIT STANDARDDICHTUNG



## VERFÜGBARE ARTIKEL

**UC...L4** Befestigung mittels Gewindestift (beide Drehrichtungen möglich)

Artikel	d	D	B	C	S	m	G	r	Cr	CO	Gewicht (Kg)
	Maße (mm)								Tragzahlen (kN)		
UC204G2L4	20	47	31	16	12,7	4,7	M6x1	0,6	12,8	6,65	0,17
UC205G2L4	25	52	34	17	14,3	5,5	M6x1	0,6	14	7,88	0,21
UC206G2L4	30	62	38,1	19	15,9	5,5	M6x1	0,6	19,5	11,2	0,32
UC207G2L4	35	72	42,9	20	17,5	6,5	M8x1	1,1	25,7	15,2	0,47
UC208G2L4	40	80	49,2	21	19	8	M8x1	1,1	29,6	18,2	0,64
UC210G2L4	50	90	51,6	23	19	9	M10x1,25	1,1	35,1	23,2	0,8

**EX...L4** Befestigung mittels Exzenterring (nur eine Drehrichtung)

Artikel	d	D	B	C	B1	S	d1	m	B2	G	r	Cr	CO	Gewicht (Kg)
	Maße (mm)										Tragzahlen (kN)			
EX204G2L4	20	47	16	34	43,5	17	33,3	5	13,5	M6x1	0,6	12,8	6,65	0,22
EX205G2L4	25	52	17	34,8	44,3	17,4	38,1	5	13,5	M6x1	0,6	14	7,88	0,25
EX206G2L4	30	62	19	36,4	48,3	18,2	44,5	6	15,9	M6x1	0,6	19,5	11,2	0,41
EX207G2L4	35	72	37,6	20	51,1	18,8	55,6	6,5	17,5	M8x1	1,1	25,7	15,2	0,6
EX208G2L4	40	80	42,8	21	56,3	21,4	60,3	6,5	18,3	M8x1	1,1	29,6	18,2	0,78
EX209G2L4	45	85	22	42,8	56,3	21,4	63,5	6,5	18,3	M8x1	1,1	31,85	20,8	0,87
EX210G2L4	50	90	23	49,2	62,7	24,6	69,9	6,5	18,3	M8x1	1,1	35,1	23,2	1,01



## DICHTUNGSSYSTEME FÜR ALLE ANFORDERUNGEN

Umgebung

verschmutzt

sehr verschmutzt

extrem verschmutzt

AGR-Dichtungstechnologie: L3 + Stahlprotector.

**Für Umgebungen entwickelt, die extremen Schmutzbelastungen und extremer Feuchtigkeit ausgesetzt sind:**

- Der Innenring ist zur Abdichtung zum Außenring mit einem verzinktem Stahlprotector und einer Dichtlippe versehen
- Zusätzlicher Korrosionsschutz der Wälzlagering (Oberflächenbehandlung)
- Stoßfestigkeit wird durch die Stärke der Schleuderscheibe gewährleistet



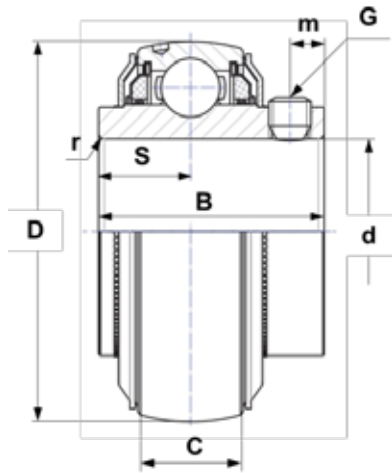
LEBENSDAUERGESCHMIERT

MIT ALLEN GEHÄUSELAGERN AUS GRAU-ODER SPHÄROGUSS DER PROGRAMME VON NTN UND SNR KOMPATIBEL. AUCH ALS KOMPLETTE BAUGRUPPEN LIEFERBAR (BEISPIEL: D-UCF212A10AGR)

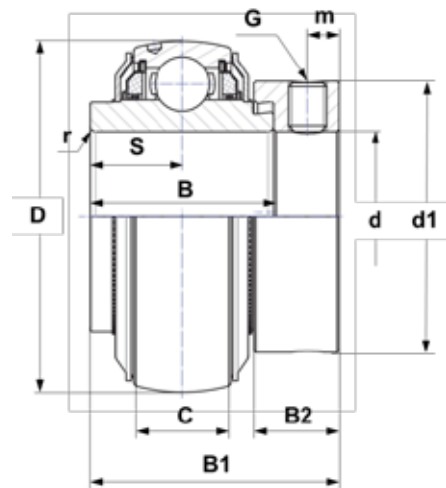




# AUSTAUSCHBAR MIT UNSEREN LAGERN MIT STANDARDDICHTUNG



Typ UC



Typ EX

## VERFÜGBARE ARTIKEL

**UC...AGR** Befestigung mittels Gewindestift mit Ringschneide (beide Drehrichtungen möglich)

Artikel	d	D	C	B	S	m	G	r	Tragzahlen (kN)		Gewicht (Kg)
									Cr	C0	
UC206AGR <sup>2</sup>	30	62	19	39,0	15,9	5	M6x1	0,6	19,5	11,2	0,31
UC207AGR	35	72	20	42,9	17,5	6,5	M8x1	1,1	25,7	15,2	0,5
UC208AGR	40	80	21	49,2	19	8	M8x1	1,1	29,6	18,2	0,63
UC209AGR	45	85	22	49,2	19	8	M8x1	1,1	31,85	20,8	0,73
UC210AGR	50	90	23	51,6	19	9	M8x1	1,1	35,1	23,2	0,8
UC211AGR	55	100	25	55,6	22,2	9	M8x1	1,5	43,55	29,2	1,1
UC212AGR	60	110	27	65,1	25,4	10,5	M10x1,25	1,5	52,5	32,8	1,37
UC215AGR <sup>1</sup>	75	130	30	77,8	33,3	12	M12x1,25	2	66	49,5	2,16
UC308AGR	40	90	28	58 <sup>2</sup>	22,2 <sup>2</sup>	8,5	M10x1,25	2	40,56	24	1,1
UC309AGR	45	100	30	57	22	9	M10x1,25	2	53	31,8	1,26
UC310AGR	50	110	32	70	26	13	M10x1,25	2	61,75	37,8	1,85

<sup>1</sup> Auf Anfrage

<sup>2</sup> Maße, die von der Standardausführung abweichen

**EX...AGR** Befestigung mittels Exzenterring (nur eine Drehrichtung)

Artikel	d	D	C	B	B1	S	d1	m	B2	G	r	Tragzahlen (kN)		Gewicht (Kg)
												Cr	C0	
EX207AGR	35	72	20	37,6	51,1	18,8	55,6	6,5	17,5	M8x1	1,1	25,7	15,2	0,64
EX208AGR	40	80	21	42,8	56,3	21,4	58	6,5	18,3	M8x1	1,1	29,6	18,2	0,74
EX209AGR	45	85	22	42,8	56,3	21,4	63,5	6,5	18,3	M8x1	1,1	31,85	20,8	0,87
EX210AGR	50	90	23	49,2	62,7	24,6	66,9	6,5	18,3	M8x1	1,1	35,1	23,2	1,01
EX211AGR	55	100	25	55,4	71,3	27,7	76,2	8	20,7	M10x1,25	1,5	43,55	29,2	1,35
EX212AGR	60	110	27	61,8	77,7	30,9	82	8	22,3	M10x1,25	1,5	52,5	32,8	1,67
EX308AGR	40	90	28	49,5 <sup>1</sup>	65,3 <sup>1</sup>	22,2 <sup>1</sup>	63,5	8	20,6	M10x1,25	2	40,65	24	1,28

<sup>1</sup> Maße, die von der Standardausführung abweichen



## MIT OMEGA, ALLES UNTER KONTROLLE – ÜBERALL

Wir haben für sie praktische Anwendungen entwickelt.

### Den Arbeitsalltag erleichtert:

- Programmierung der Pumpe über den Touchscreen oder mit der Smartphone-App DRUCS
- Universell einsetzbar mit Progressiv- oder Mehrleitungssystemen



## PROGRESSIVVERTEILER: DER BESTE KOMPROMISS

Immer die richtige Menge Schmierfett dort, wo es benötigt wird.

### Sie entscheiden selbst:

- Genaue Dosierung und Anzahl der Schmierpunkte



## HEAVY DUTY : JAHRELANGE ERFAHRUNG MIT EXTREMEN ANWENDUNGEN

Aus dem Schwerlastbereich übernommen.

### Schmierlösung für landwirtschaftliche Anwendungen:

- Hochwertiges Schmiermittel für anspruchsvolle Anwendungen und hohe Belastungen
- Sehr guter Verschleiß- und Korrosionsschutz des Lagers



## HANDPUMPE: FÜR EINEN EINFACHEN SCHMIERVORGANG

Ideal für den Einsatz in der Landwirtschaft.

### Einfach, sauber und schnell nachschmieren:

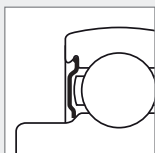
- Pumpe kann mit einer Hand bedient werden
- Hochwertiger Stahl gewährleistet Stoßfestigkeit und lange Lebensdauer
- Präzise Schmierung dank speziellem Schmiernippel, der von NTN-SNR entwickelt wurde

# PRODUKTPROGRAMM

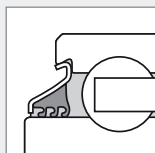
250 häufig eingesetzte Produkte.  
Technische Lösungen für jede Anforderung.

## EINREIHIGE KUGELLAGER

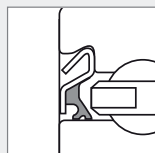
Artikel	d	D	B	C	Gewicht (Kg)	Dichtung	
	Maße (mm)						
TMB209	45,000	85,000	19,000	-	0,393	-	
AB40320	50,000	72,000	13,000	-	0,164	-	
AB41377	50,000	80,000	16,000	-	0,226	-	
AB41700	50,000	90,000	20,000	-	0,462	-	
SC1812	88,900	127,000	19,050	-	0,748	-	
SBX0340	16,129	40,000	18,288	12,000	0,080	A	
AB12160	17,000	47,000	25,000	12,000	0,150	E	
AB12572	17,000	47,000	27,000	12,000	0,140	E	
SBX1226LLS	44,958	110,000	42,850	38,250	1,756	B	
AB41275	45,000	80,000	27,000	22,000	0,390	-	
SBX1040LLMC3	49,212	110,000	49,200	29,000	1,510	A	
SBX1078KLLS	50,000	90,000	32,000	20,000	0,650	B	
SBX1227LLS	55,560	110,000	55,560	38,252	1,730	B	
AB41196	100,000	130,000	16,500	15,300	0,374	-	
SBX06A59LLX	28,595	62,000	24,000	16,000	0,240	A	
SBX06A29LLMC3	31,750	62,000	36,500	16,000	0,260	D	
AB40854	65,000	100,000	27,000	18,000	0,490	F	



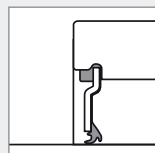
Dichtung A



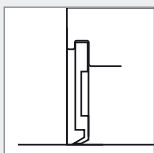
Dichtung B



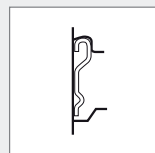
Dichtung C



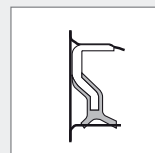
Dichtung D



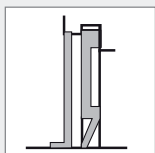
Dichtung E



Dichtung F

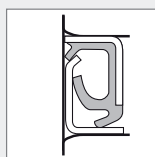


Dichtung G

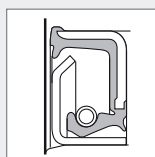


Dichtung H

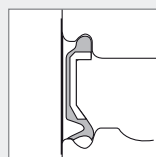
Artikel	d	D	B	C	Gewicht (Kg)	Dichtung	
	Maße (mm)						
AB12533	24,000	62,000	17,000	-	0,230	E	
AB41386	25,000	59,000	17,500	-	0,193	F	
AB10598	25,000	68,000	19,000	-	0,304	-	
AB40653	40,000	90,000	23,000	-	0,545	-	
204XAGR	16,027	45,225	18,669	15,494	0,120	B+E	
SBX06A57LLS	25,400	62,000	24,000	18,000	0,240	B	
SBX07A37LLMC3	28,600	72,000	37,700	19,000	0,480	A	
1AC08-1.3/16C3	30,175	80,000	30,200	18,000	0,610	B	
SBX09A51LLS	44,958	85,000	42,850	33,300	0,740	B	
SBX1059LLMC3	49,212	110,000	49,200	29,000	1,430	A	
SBX1435LLS	70,000	125,000	61,925	39,675	1,950	B	
SBX1508C3-EL	74,612	130,000	74,600	30,000	2,040	U	
3AC09C3	45,000	85,000	30,200	-	0,590	B	
3AC09LLJC3PX1	45,000	85,000	30,200	-	0,590	B	
3AC10-1.15/16D1	49,225	90,000	30,200	-	0,648	B	
1AH04-11/16LLM	17,653	47,000	21,000	14,000	0,130	A	
1AH05-7/8	22,250	52,000	25,400	15,000	0,160	A	
1AH05-7/8LLM	22,250	52,000	25,400	15,000	0,160	A	
1AH06-1	25,425	62,000	24,000	16,000	0,240	A	
1AH06-1LLS	25,425	62,000	24,000	16,000	0,240	B	
1AH06-1LLX	25,425	62,000	24,000	16,000	0,240	B	
1AH06-1V	25,425	62,000	24,000	16,000	0,240	B	
SBX06A83LLSC3	25,425	62,000	24,000	18,000	0,360	B	
SBX08A40LLSC3	29,972	85,738	36,500	30,200	0,900	B	
SBX08A35LLSC3	31,775	80,000	36,500	18,000	0,610	B	
SBX07A02LLSC4	31,780	72,000	37,700	19,000	0,460	B	
SBX10A05LLSC3	31,877	90,000	36,450	22,000	0,750	B	



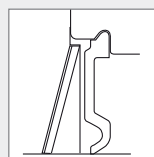
Dichtung J



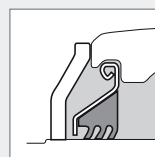
Dichtung K



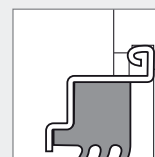
Dichtung LU



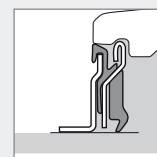
Dichtung U



Dichtung AGR

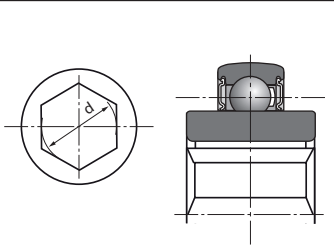
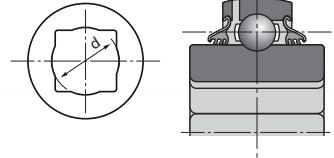
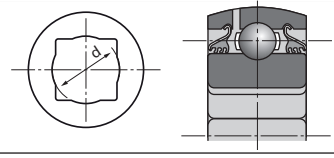
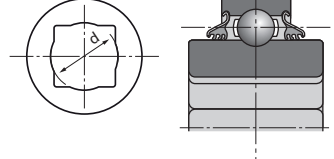


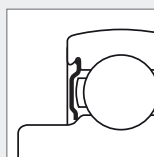
Dichtung L3



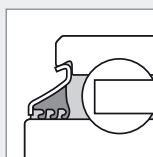
Dichtung L4

# EINREIHIGE KUGELLAGER

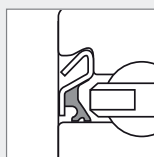
Artikel	d	D	B	C	Gewicht (Kg)	Dichtung		
							Maße (mm)	
2AH05-7/8	22,250	52,000	25,400	15,000	0,160	A		
2AH05-7/8LLM	22,250	52,000	25,400	15,000	0,160	A		
2AH06-1	25,425	62,000	24,000	16,000	0,240	A		
2AH06-1/L	25,425	62,000	24,000	16,000	0,240	A		
2AH06-1LLX	25,425	62,000	24,000	16,000	0,240	A		
SBX06A40LLSC4	26,568	62,000	24,000	16,000	0,240	B		
SBX0762LLM	28,600	72,000	25,000	19,000	0,350	A		
SBX07A25LLMC3	28,600	72,000	25,000	17,000	0,380	A		
2AH07-1.1/8	28,600	72,000	37,700	17,000	0,450	A		
2AH07-1.1/8D1	28,600	72,000	37,700	17,000	0,450	A		
SBX08A54LLSC3	31,775	80,000	36,500	22,000	0,670	B		
2AH07-1.1/4	31,780	72,000	37,700	17,000	0,403	A		
SBX08A31LLMC3	34,950	80,000	36,500	21,000	0,570	A		
SBX09A82LLMC3	38,100	85,000	30,000	19,000	0,540	A		
SBX09A95LLXC3	38,100	85,000	30,000	19,000	0,540	A		
2AH09-1.1/2	38,125	85,000	30,000	19,000	0,540	A		
2AH09-1.1/2D1	38,125	85,000	30,000	19,000	0,540	A		
1AS08-1.1/8	29,972	80,000	36,500	30,200	0,617	B		
2AS09-1.1/4D1	32,766	85,000	36,500	30,200	0,760	B		
SBX09A47LLSC3	33,020	85,000	36,513	30,163	0,760	B		
3AS11-1.1/2CN	38,890	100,000	33,300	-	1,100	B		
5AS08-1.1/8	29,972	80,000	36,500	18,000	0,623	B		
6AS08-1.1/8C3	29,972	80,000	36,500	30,200	0,730	B		
SBX1173LLS	38,430	100,000	44,450	33,300	1,220	B		
7AS10-1.1/8D1	29,972	90,000	30,200	30,200	0,932	B		



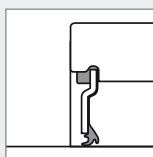
Dichtung A



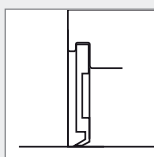
Dichtung B



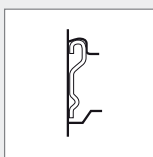
Dichtung C



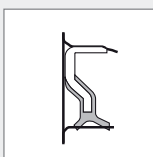
Dichtung D



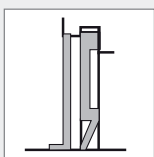
Dichtung E



Dichtung F

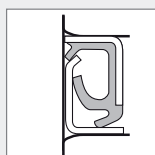
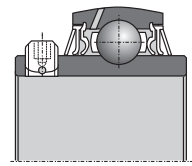


Dichtung G

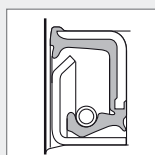


Dichtung H

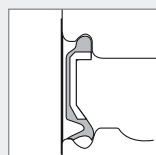
Artikel	d	D	B	C	Gewicht (Kg)	Dichtung
	Maße (mm)					
UC202-010D1	15,875	47,000	31,000	17,000	0,196	U
UC204-012D1	19,050	47,000	31,000	17,000	0,173	U
UC204G2L3	20,000	47,000	31,000	16,000	0,170	L3
UC204G2L4	20,000	47,000	31,000	16,000	0,17	L4
UC205-014D1	22,225	52,000	34,100	17,000	0,226	U
UC205G2L3	25,000	52,000	34,000	17,000	0,210	L3
UC205G2L4	25,000	52,000	34,000	17,000	0,21	L4
UC205-100D1	25,400	52,000	34,100	17,000	0,195	U
UC205-100D1LLJ	25,400	52,000	34,100	17,000	0,200	B
UC206-102D1	28,575	62,000	38,100	19,000	0,345	U
UC206AGR	30,000	62,000	19,000	38,100	0,310	AGR
UC206D1LLJ	30,000	62,000	38,100	19,000	0,320	B
UC206G2L3	30,000	62,000	38,100	19,000	0,320	L3
UC206G2L4	30,000	62,000	38,100	19,000	0,320	L4
UC206-103D1	30,162	62,000	38,100	19,000	0,323	U
UC206-104D1	31,750	62,000	38,100	19,000	0,320	U
UC207-104D1	31,750	72,000	42,900	20,000	0,537	U
UC207AGR	35,000	72,000	20,000	42,900	0,50	AGR
UC207D1LLJ	35,000	72,000	42,900	20,000	0,460	B
UC207G2L3	35,000	72,000	42,900	20,000	0,470	L3
UC207G2L4	35,000	72,000	42,900	20,000	0,470	L4
UC207-107D1	36,512	72,000	42,900	20,000	0,453	U
UC208-108D1	38,100	80,000	49,200	21,000	0,702	U
UC208AGR	40,000	80,000	21,000	49,200	0,630	AGR
UC208D1LLJ	40,000	80,000	49,200	21,000	0,640	B
UC208G2L3	40,000	80,000	49,200	21,000	0,640	L3
UC208G2L4	40,000	80,000	49,200	21,000	0,640	L4
UC308AGR	40,000	90,000	28,000	58,000	1,100	AGR
SBX0852	40,000	90,000	52,000	27,000	0,980	U
XUC308B164	40,000	110,000	52,000	32,000	1,850	H
UC209-111D1	42,862	85,000	49,200	22,000	0,780	U
UC209-112D1	44,450	85,000	49,200	22,000	0,714	U
UC209AGR	45,000	85,000	22,000	49,200	0,730	AGR
UC209G2L3	45,000	85,000	49,200	22,000	0,680	L3
UC309AGR	45,000	100,000	30,000	57,000	1,260	AGR
UC309AGRPL	45,000	100,000	30,000	57,000	1,260	AGR
UCX10-115D1	49,212	100,000	55,600	25,000	1,350	U
UC210AGR	50,000	90,000	23,000	51,600	0,800	AGR
UC210G2L3	50,000	90,000	51,600	23,000	0,800	L3
UC210G2L4	50,000	90,000	51,600	23,000	0,800	L4
UC210-200D1	50,800	90,000	51,600	24,000	0,780	U
UC211-200D1	50,800	100,000	55,600	25,000	1,220	U
UC211AGR	55,000	100,000	25,000	55,600	1,100	AGR
UC211D1LLJ	55,000	100,000	55,600	25,000	1,040	B
UC211G2L3	55,000	100,000	55,600	25,000	1,120	L3
UC211-203D1	55,562	100,000	55,600	25,000	1,080	U
UCX11-203D1	55,562	110,000	65,100	27,000	1,740	U
UC212AGR	60,000	110,000	27,000	65,100	1,370	AGR
UC212G2L3	60,000	110,000	65,100	27,000	1,530	L3
UCX12-207D1	61,912	120,000	65,100	32,000	2,040	U
UCX13-208D1	63,500	125,000	74,600	33,000	2,450	U
UC213G2L3	65,000	120,000	65,100	28,000	1,860	L3
UC214G2L3	70,000	125,000	76,400	30,000	2,05	L3
UCX15-215D1	74,612	140,000	82,600	35,000	3,310	U
UC215G2L3	75,000	130,000	77,800	30,000	2,210	L3
UC215AGR	75,000	130,000	30,000	77,800	2,160	AGR
UCX15-300D1	76,200	140,000	82,600	35,000	3,190	U
UC216G2L3	80,000	140,000	82,600	33,000	2,790	L3
UC217G2L3	85,000	150,000	85,700	35,000	3,38	L3
UCX17-307D1	87,312	160,000	96,000	37,000	4,510	U
UC218G2L3	90,000	160,000	96,000	37,000	4,450	L3



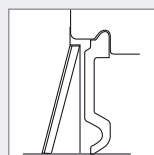
Dichtung J



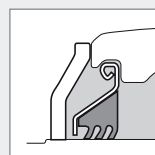
Dichtung K



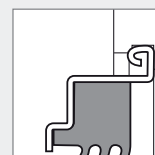
Dichtung LU



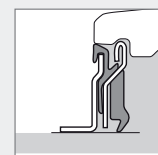
Dichtung U



Dichtung AGR



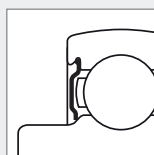
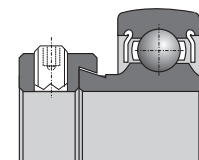
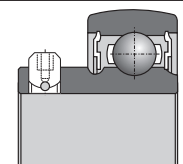
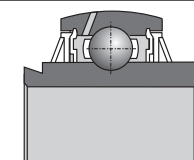
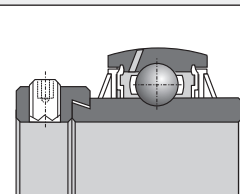
Dichtung L3



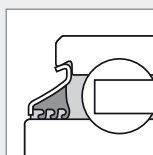
Dichtung L4

# EINREIHIGE KUGELLAGER

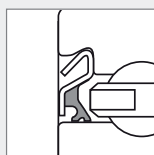
Artikel	d	D	B	C	Gewicht (Kg)	Dichtung
	Maße (mm)					
EX204G2L4	20,000	47,000	16,000	34,000	0,220	L4
EX205G2L4	25,000	52,000	17,000	34,800	0,250	L4
EX206G2L3	30,000	62,000	48,300	19,000	0,410	L3
EX206G2L4	30,000	62,000	48,300	19,000	0,41	L4
UEL206-102D1W3	28,575	62,000	48,400	19,000	0,404	U
UEL206-103D1W3	30,162	62,000	48,400	19,000	0,420	U
UEL206-104D1W3	31,750	62,000	48,400	19,000	0,363	U
UEL207-106D1W3	34,925	72,000	51,100	20,000	0,600	U
EX207AGR	35,000	72,000	51,100	20,000	0,640	AGR
EX207G2L4	35,000	72,000	51,100	20,000	0,600	L4
EX208G2L3	35,000	72,000	51,100	20,000	0,600	L3
UEL208-108D1W3	38,100	80,000	56,300	21,000	0,860	U
EX208AGR	40,000	80,000	56,300	21,000	0,740	AGR
EX208G2L4	40,000	80,000	56,300	21,000	0,780	L4
EX308AGR	40,000	90,000	65,300	28,000	1,280	AGR
UEL209-110D1W3	41,275	85,000	56,300	22,000	0,910	U
UEL209-112D1W3	44,450	85,000	56,300	22,000	0,820	U
EX209AGR	45,000	85,000	56,300	22,000	0,870	AGR
EX209G2L3	45,000	85,000	56,300	22,000	0,870	L3
EX209G2L4	45,000	85,000	56,300	22,000	0,87	L4
EX210AGR	50,000	90,000	62,700	23,000	1,010	AGR
EX210G2L3	50,000	90,000	62,700	23,000	1,010	L3
EX210G2L4	50,000	90,000	62,700	23,000	1,01	L4
UEL211-200D1W3	50,800	100,000	71,400	25,000	1,580	U
EX211AGR	55,000	100,000	71,300	25,000	1,350	AGR
SBX1125LLMC3	55,562	120,000	55,600	31,000	1,880	A
SBX1218LLMC3	55,562	130,000	61,900	33,000	2,530	A
EX212AGR	60,000	110,000	77,700	27,000	1,670	AGR
EX212G2L3	60,000	110,000	77,700	27,000	1,870	L3
UEL212-207D1W3	61,912	110,000	77,800	27,000	1,760	U
EX214G2L3	70,000	125,000	85,700	30,000	2,570	L3
A-UL308-108D1C3	38,100	90,000	57,100	27,000	0,870	U
A-UL308-108D1C4	38,100	90,000	57,100	27,000	0,870	U
AS204-012D1	19,050	47,000	25,000	14,000	0,136	E
AS205-100D1	25,400	52,000	27,000	15,000	0,160	E
AS207-104D1	31,750	72,000	34,000	17,000	0,440	E
AEL202-010D1W3	15,875	40,000	28,600	19,000	0,114	A
AEL204-012D1W3	19,050	47,000	31,000	14,000	0,167	A
AEL205-014D1W3	22,225	52,000	31,000	14,000	0,215	A
AEL205-100D1W3	25,400	52,000	31,000	15,000	0,200	A
AEL206-101D1W3	26,988	62,000	35,700	16,000	0,370	A
AEL206-102D1W3	28,575	62,000	35,700	16,000	0,335	A
AEL206-103D1W3	30,162	62,000	35,700	16,000	0,320	A
AEL206-104D1W3	31,750	62,000	35,700	16,000	0,284	A
AEL207-104D1	31,750	72,000	38,900	17,000	0,578	A
AEL207-106D1W3	34,925	72,000	38,900	17,000	0,530	A
AEL207-107D1W3	36,512	72,000	38,900	17,000	0,445	A
AEL208-108D1W3	38,100	80,000	43,700	18,000	0,640	A
AEL209-112D1W3	44,450	85,000	43,700	19,000	0,737	A



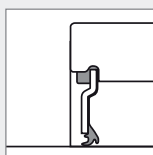
Dichtung A



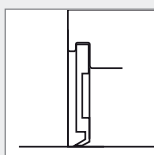
Dichtung B



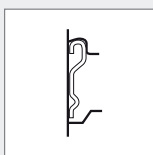
Dichtung C



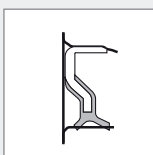
Dichtung D



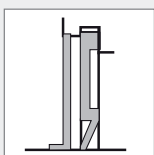
Dichtung E



Dichtung F

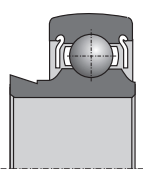
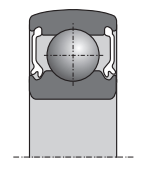
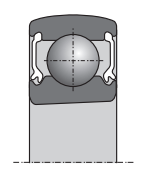
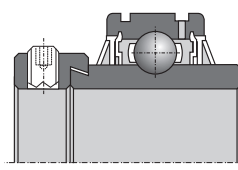
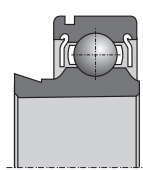


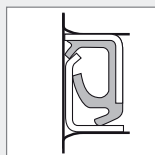
Dichtung G



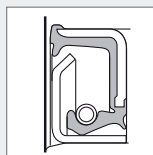
Dichtung H



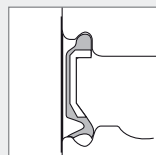
Artikel	d	D	B	C	Gewicht (Kg)	Dichtung	
	Maße (mm)						
JL204-012C3	19,050	47,000	21,500	15,000	0,170	A	
JL205-014C3	22,225	52,000	21,500	15,000	0,150	A	
A-JL205-100D1C3	25,400	52,000	21,500	15,000	0,130	A	
RL205-100LLSC3	25,400	52,000	34,900	15,000	0,200	A	
JL206-104C3	31,750	62,000	23,800	18,000	0,210	A	
A-JL206-104D1C3	31,750	62,000	23,800	18,000	0,240	A	
A-JL207-104D1C3	31,750	72,000	25,400	19,000	0,350	A	
RL207-104C3	31,750	72,000	37,600	19,000	0,460	A	
A-RL207-104D1LLSC3	31,750	72,000	37,600	19,000	0,450	A	
A-JL207-106D1C3	34,925	72,000	25,400	19,000	0,320	A	
RL207-106C3	34,925	72,000	37,600	19,000	0,410	A	
A-RL207-106D1C3	34,925	72,000	37,600	19,000	0,412	A	
AL207	35,000	72,000	25,400	17,000	0,320	A	
JL207C4	35,000	72,000	25,400	19,000	0,320	A	
A-RL207D1C3	35,000	72,000	37,600	19,000	0,400	A	
A-RL208-108D1C3	35,000	72,000	42,800	22,000	0,400	A	
A-JL208-108D1C3	38,100	80,000	30,200	22,000	0,480	A	
JL210-114C3	47,625	90,000	30,200	22,000	0,670	A	
SBX08A65LLM	40,000	80,000	21,000	-	0,420	A	
CS213D1	65,000	120,000	23,000	-	0,760	LU	
SBX1706LLX4C4	85,000	130,000	22,000	-	0,930	D	
AB43502	55,000	100,000	21,000	-	0,604	E	
UELS308-108D1W3	38,100	90,000	57,100	27,000	1,170	U	
AELS205-100D1NRW3	25,400	52,000	31,000	15,000	0,200	A	
AELS205-100D1NW3	25,400	52,000	31,000	15,000	0,188	A	
RLS205-014C3	22,225	52,000	34,900	15,000	0,240	A	
JLS207-106C3	34,925	72,000	25,400	17,000	0,350	A	



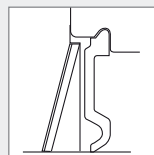
Dichtung J



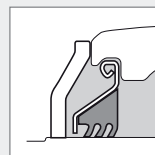
Dichtung K



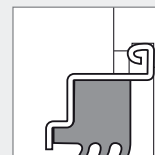
Dichtung LU



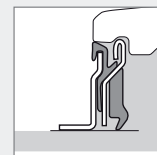
Dichtung U



Dichtung AGR

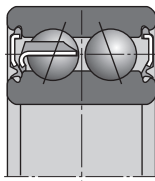
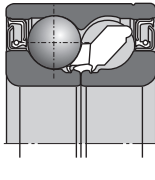
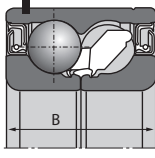
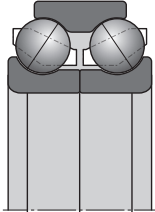


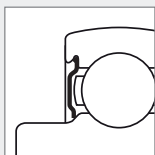
Dichtung L3



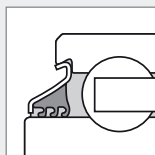
Dichtung L4

# ZWEIREIHIGE KUGELLAGER

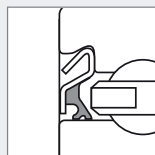
Artikel	d	D	B	C	Gewicht (Kg)	Dichtung	
	Maße (mm)						
DF0109LL	12,700	38,200	15,900	-	0,104	A	
TM-5204LLU	20,000	47,000	20,600	-	0,160	LU	
TM-5204LLU-N5	20,000	47,000	20,600	-	0,160	LU	
DF0766LLUA	35,000	64,000	37,000	-	0,432	LU	
GB10790	30,000	60,030	37,000	-	0,437	E	
GB12436	30,000	72,000	33,000	-	0,625	J	
GB12132	34,976	68,015	37,000	-	0,530	J	
GB44386	34,976	72,040	33,000	-	0,600	K	
GB12438	35,000	65,000	35,000	-	0,440	J	
GB12306	35,000	66,000	33,000	-	0,430	J	
GB40582	35,000	72,000	33,000	-	0,560	J	
GB40878	35,000	72,000	33,000	-	0,560	K	
GB40547	37,000	72,000	33,000	-	0,555	J	
GB12807	37,000	72,040	37,000	-	0,600	J	
GB10800	40,000	80,000	38,200	-	0,800	G	
GB40250	40,000	90,000	38,000	-	0,930	J	
GB40300	45,000	88,020	39,000	-	1,040	J	
GB10890	22,500	52,020	25,000	14,000	0,208	-	
GB10827	25,000	62,030	28,000	17,000	0,362	-	
GB12508	45,000	64,250	27,000	15,000	0,350	-	
GB10721	45,000	75,000	23,000	15,000	0,320	-	
GB40385	230,000	312,000	85,000	51,000	12,700	-	



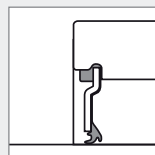
Dichtung A



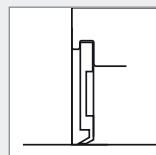
Dichtung B



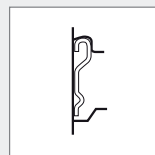
Dichtung C



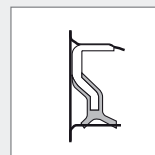
Dichtung D



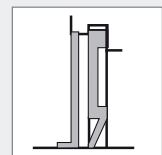
Dichtung E



Dichtung F

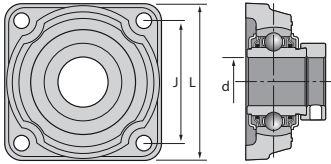
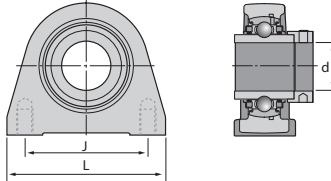
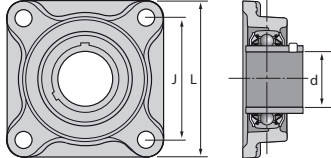
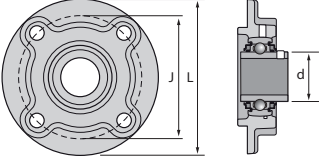
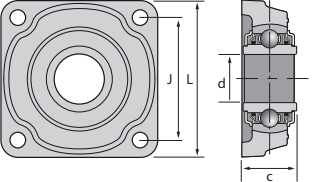
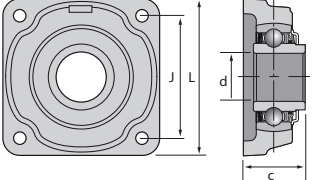


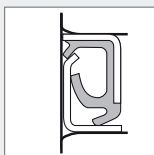
Dichtung G



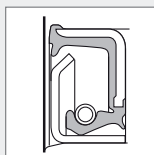
Dichtung H

# SELBSTEINSTELLELENDE GEHÄUSELAGER

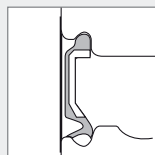
Artikel	d	L	J	C	Gewicht (Kg)	Dichtung	
	Maße (mm)						
EXFE308A05AGR	40,000	130,000	101,500	-	2,820	AGR	
EXPAE206L3	30,000	98,000	76,200	-	1,000	L3	
EXPAE208L3	40,000	116,000	88,900	-	1,800	L3	
UCFE308A05AGR	40,000	130,000	101,500	-	2,690	AGR	
UCF208AGRLP	40,000	130,000	102,000	-	1,870	AGR	
D-UCF210A10AGR	50,000	143,000	111,000	-	2,480	AGR	
D-UCF212A10AGR	60,000	175,000	143,000	-	4,340	AGR	
UCF212AGR	60,000	175,000	143,000	-	4,340	AGR	
UCFC212L3	60,000	175,000	143,000	-	4,340	L3	
XUCFE308A05B168	40,000	130,000	101,500	45,4	2,570	AGR	
XUCFE308B01B169	40,000	130,000	101,500	51,4	2,740	AGR + L4	



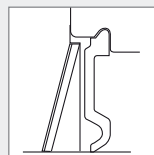
Dichtung J



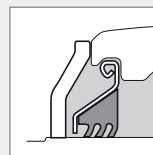
Dichtung K



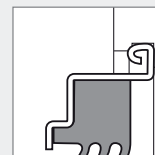
Dichtung LU



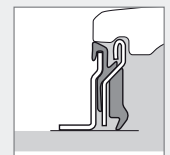
Dichtung U



Dichtung AGR



Dichtung L3



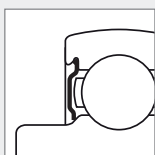
Dichtung L4

# SELBSTEINSTELLENDE GEHÄUSELAGER

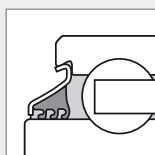
Artikel	d	L	J	H	Gewicht (Kg)	Dichtung	
	Maße (mm)						
UCFL206L3	30,000	80,000	117,000	148,000	0,900	L3	
UCFL208L3	40,000	100,000	144,000	175,000	1,500	L3	
UCPAE206L3	30,000	98,000	76,200	-	1,000	L3	
ULF311-200D1LJ	50,800	220,000	190,000	-	5,645	U	
FX11A08LLS	41,224	139,7	139,7	-	2,600	B	

## AGRI HUB

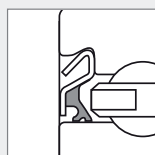
Artikel	D	L	J	Anzahl der Bohrungen	Gewicht (Kg)	Dichtung	
	Maße (mm)						
HUA11-4M12-S01	120,000	98,000	102,000	4	2,550	J	
HUA11-5M12-S01	120,000	98,000	102,000	5	2,540	J	
HUA11-6M12-S01	120,000	98,000	102,000	6	2,560	J	



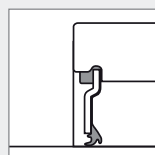
Dichtung A



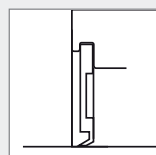
Dichtung B



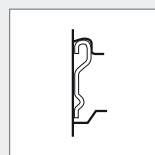
Dichtung C



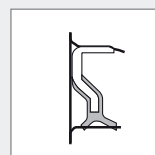
Dichtung D



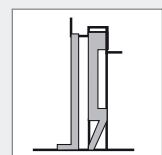
Dichtung E



Dichtung F

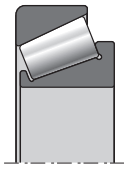
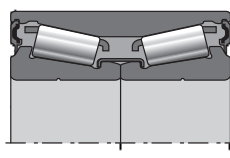


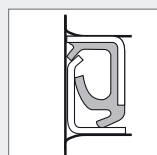
Dichtung G



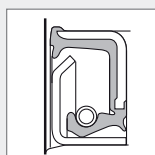
Dichtung H

# KEGELROLLENLAGER

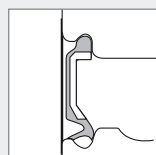
Artikel	d	D	B	C	Gewicht (Kg)	Dichtung	
	Maße (mm)						
30210AP6X	50,000	90,000	20,000	17,000	0,366	-	
32011AP6X	55,000	90,000	23,000	17,500	0,563	-	
32012AP6X	60,000	95,000	23,000	17,500	0,589	-	
32013AP6X	65,000	100,000	23,000	17,500	0,620	-	
32014AP6X	70,000	110,000	25,000	19,000	0,857	-	
FC40570	25,000	52,000	37,000	-	0,370	E	
FC41345	25,000	52,000	37,000	-	0,370	E	
ET-CR1-0846LXL	42,000	76,000	39,000	-	0,725	G	



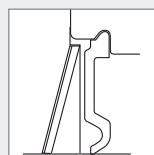
Dichtung J



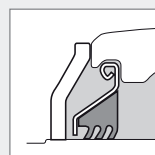
Dichtung K



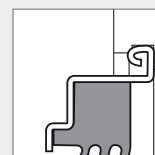
Dichtung LU



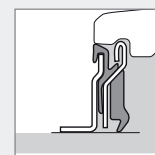
Dichtung U



Dichtung AGR



Dichtung L3



Dichtung L4







# LÖSUNGEN FÜR DIE LANDWIRTSCHAFT

Das Wälzlagerprogramm von NTN-SNR für gezogene Landmaschinen



DOC.L.AGRICULT.D a - SAP 445459 - Document non contractuel - NTN-SNR copyright international - 02/18 - Photos: NTN-SNR - PedroStudioPhoto - Shutterstock - KUHN - VOLMER.

Das vorliegende Dokument ist das alleinige Eigentum von NTN-SNR ROULEMENTS. Jegliche vollständige oder teilweise Reproduktion ohne vorherige Genehmigung von NTN-SNR ROULEMENTS ist ausdrücklich verboten. Bei einem Verstoß gegen diesen Absatz können Sie strafrechtlich verfolgt werden.

Für Fehler oder Unterlassungen, die sich trotz aller Sorgfalt bei der Erstellung in das Dokument eingeschlichen haben könnten, lehnt NTN-SNR ROULEMENTS jede Haftung ab. Aufgrund einer kontinuierlichen Forschungs- und Entwicklungspolitik behalten wir uns vor, einzelne oder alle der in diesem Dokument dargestellten Produkte und Spezifikationen ohne Vorankündigung zu ändern.

© NTN-SNR ROULEMENTS, Internationales Copyright 2017

NTN-SNR ROULEMENTS - 1 rue des Usines - 74000 Annecy  
RCS ANNECY B 325 821 072 - Code APE 2815Z - Code NACE 28.15  
[www.ntn-snr.com](http://www.ntn-snr.com)



With You