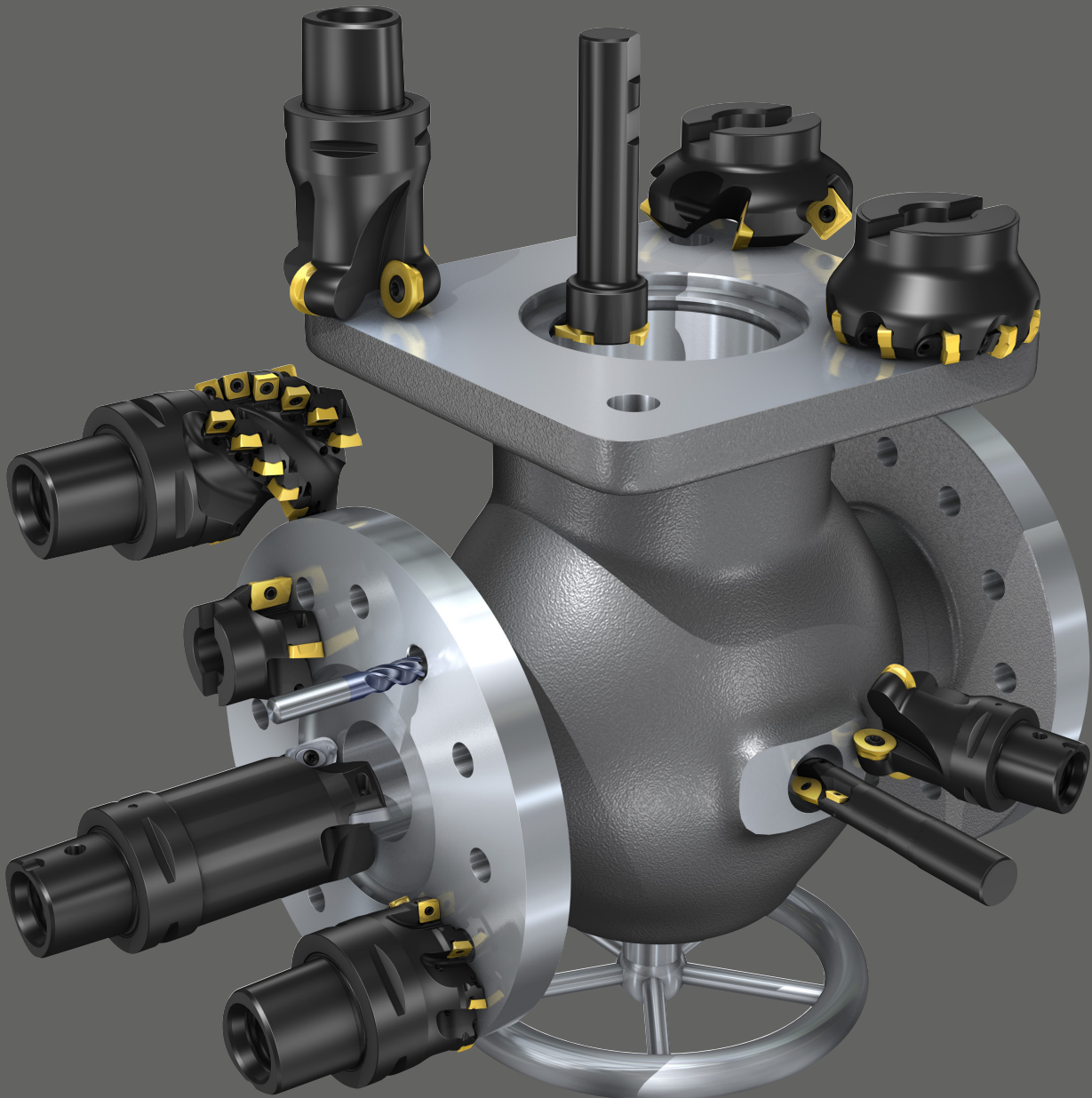
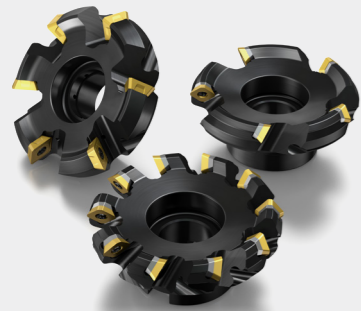


# Fräsaktion +10% Zusatzrabatt

Sichern Sie sich 10% Zusatzrabatt zum Standardrabatt von November-Dezember 2023 auf CoroMill-Trägerwerkzeuge.



# Planfräsen



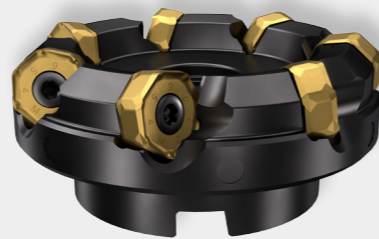
## CoroMill® 245

- universeller Planfräser
- große Geometrie- und Sortenauswahl
- leichtschneidende und offene Wendepלטtengeometrie
- nahezu gratfreie Bearbeitung möglich



## CoroMill® 345

- erste Wahl bei der Planfräsbearbeitung von Stahl
- äußerst robustes Werkzeug
- Schutz des Werkzeugkörpers durch Zwischenlage
- 8-schneidige Wendepלטte



## CoroMill® 745

- 42° Einstellwinkel
- Mehrschneiden-Schruppfräskonzept für die Bearbeitung von ISO P, ISO M, ISO S und ISO K
- robuste Wendeschneidplatten mit 14 Schneiden
- leichte Schneidwirkung, vergleichbar mit CoroMill 245
- gute Spankontrolle bei ruhigem Zerspanprozess



## CoroMill® 415

- Hochvorschubfräser mit 4-schneidiger Wendepלטte
- Erhöhte Produktivität dank hohem Zeitspanvolumen
- Einfache Handhabung der Wendeschneidplatten durch iLock-Plattensitz
- Coromant EH bietet optimale Werkzeugflexibilität



## CoroMill® 210

- Hochvorschubfräser mit 4-schneidiger Wendepלטte
- leichtschneidend
- idealer Einsatz bei langen Auskragungen
- hohes Leistungspotenzial beim Tauchfräsen



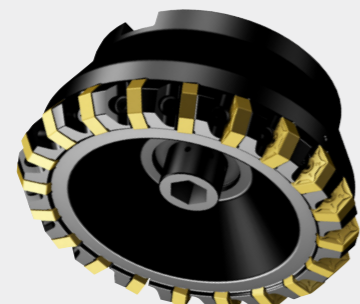
## CoroMill® 419

- Hochvorschubfräskonzept mit 5 Schneidkanten pro Wendepלטten
- hervorragende Ergebnisse in allen Werkstoffgruppen
- hoher Vorschub und optimale Leichtschnitteigenschaften
- minimierte Geräusentwicklung



## CoroMill® 725

- 25° Einstellwinkel
- Mehrschneiden-Schruppfräskonzept für die Bearbeitung von ISO P und ISO K
- Gleiche Wendeschneidplatte mit 14 Schneiden wie CoroMill® 745 mit 42° Einstellwinkel
- Die Hochvorschubfähigkeit bietet eine hohe Zerspanungsrate und Produktivität
- Beste Oberflächengüte im Vergleich zu anderen Hochvorschubkonzepten



## CoroMill® S-60

- Fräser zur Schruppbearbeitung von Gusseisenwerkstoffen
- Fräser mit enger und sehr enger Teilung für höhere Produktivität und besonders lange Standzeiten
- 12 Schneidkanten pro Wendeschneidplatte
- reduzierte Rüstzeit durch einfache Handhabung



## CoroMill® 590

- Präzisions-90°-Planfräser
- Axial einstellbar
- geeignet für die Schlichtbearbeitung
- sicherer und präziser Plattensitz für höchste Drehzahlen geeignet

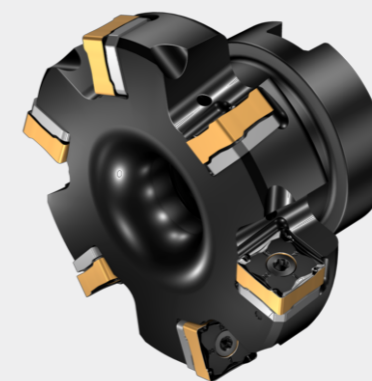


## CoroMill® 365

- erste Wahl für die Gussbearbeitung
- robustes und sicheres Frässystem
- 8-schneidige Wendepלטte



Neu!

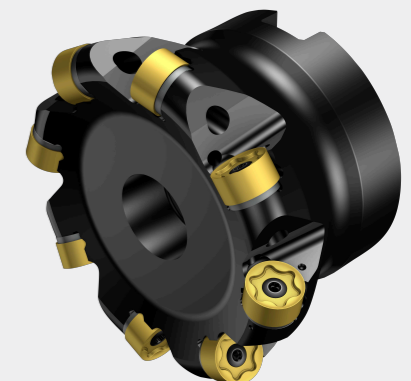


## CoroMill® MF80

- Kosteneffiziente Planfräsanwendungen
- Dünnwandige Bauteile, die niedrige Axialkräfte erfordern
- Bauteile und Maschinen-Setup mit begrenzter Stabilität
- Automobilindustrie (Motor- und Gehäusekomponenten), Schruppanwendungen
- Allgemeiner Maschinenbau, Schruppen und mittlere Bearbeitung
- ISO K-, ISO P-Plan- und Eckfräsen



Neu!



## CoroMill® MR80

- Schruppfräsen und mittlere Schruppbearbeitungen, die die Sicherheit der Schneidkante einer runden Wendeschneidplatte erfordern
- Plan- und Schulterfräsen mit begrenzten Möglichkeiten zum Taschenfräsen und Schrägeintauchen
- Unterbrochene Bearbeitungen und Anwendungen, die zu Kerbverschleiß neigen
- Serienfertigung in ISO P, M und K

# Eckfräsen



## CoroMill® 390

- ermöglicht vielseitiges Eck- und Nutenfräsen
- universell einsetzbar
- leichtschneidende Wendepלטтенgeometrien
- sehr gute Rampfähigkeit
- große Radienauswahl



## CoroMill® 490

- erste Wahl beim Eckfräsen
- 4-schneidige Wendepלטтенplatte
- leichtschneidende Wendepלטтенgeometrien
- Wendepלטтен für alle Anwendungsbereiche
- Zwischenlage für schwere Zerspanaufgaben



## CoroMill® 790

- erste Wahl bei der Aluminiumbearbeitung
- Bearbeitung extrem hoher Zeitspanvolumen
- sicherer und präziser Plattensitz für höchste Drehzahlen geeignet
- sehr gute Ergebnisse für die Schlichtbearbeitung von Stahl



## CoroMill® 390

- universelles Programm für alle Schruppfräsbearbeitungen



## CoroMill® 690

- insbesondere geeignet für die Titan- und HRSA-Bearbeitung
- leichtschneidende Geometrie
- ausgeklügeltes System für die innere KSS-Zufuhr
- 4-schneidige Wendepלטтенplatte
- vorzugsweise für Besäumoperationen



## CoroMill® R215

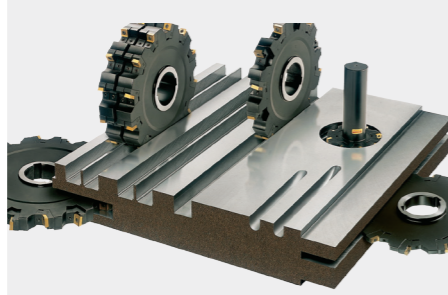
- Wendepלטтенfräser zum Schlichtfräsen
- präzisionsgeschliffene Wendepלטтен
- Bearbeitung ohne Absätze
- Alternative zu VHM- und HSS-Werkzeugen

# Nutfräsen



## CoroMill® QD

- sichere Nutenbearbeitung dank hoher Zuverlässigkeit mit innerer, patentierter Kühlschmierstoffzufuhr
- Nuten von hoher Qualität ohne Spanprobleme
- lange, vorhersagbare Standzeiten von Wendeschneidplatte und Fräserkörper
- einfacher und effizienter Wechsel der Wendeschneidplatte



## CoroMill® 331

- universelles Programm für das Nutfräsen
- einfach und sicher einstellbar mit Federvorspannung
- präzisionsgeschliffene Wendepלטтен
- höchste Genauigkeit und Oberflächengüte
- sichere Vollnut-Bearbeitung
- große Radienauswahl



## CoroMill® 329

- Trenn- und Nutenfräser für schmale Nutbreiten
- sehr stabiler CoroCut® 2 Plattensitz
- 2-schneidige Wendepלטтенplatte



## CoroMill® 327

- System für die Bearbeitung kleiner Nutbreiten
- 3-schneidiger Fräskopf
- Stahl- oder VHM-Schaft mit Innenkühlung



## CoroMill® 328

- mehrschneidiges System für die Bearbeitung kleiner Nutbreiten
- 3-schneidige Wendepלטтенplatte
- Fräsdorn und Weldonaufnahme
- sichere Bearbeitung von Seegerringnuten

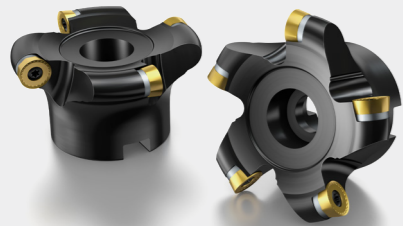
# Fasfräsen



## CoroMill® 495

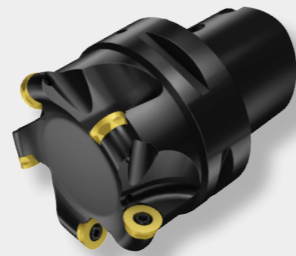
- vielseitiges Werkzeug für unterschiedliche Fasanwendungen
- flexible Wendeschneidplatten für verschiedene Werkstoffe
- hohe Maschinenauslastung dank weniger Werkzeugwechsel
- Wendeschneidplatten mit 4 Schneidkanten

# Profilfräsen



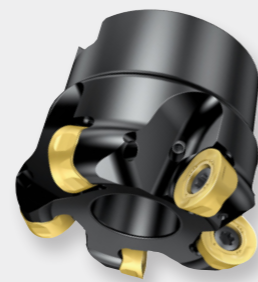
## CoroMill® 200

- robuster und vielseitiger Profilfräser
- sehr gute Wahl zum allgemeinen Planfräsen und die erste Wahl zum Schrumpfen im Formen- & Gesenkbau
- für zähe Bearbeitungsbedingungen mit Schnittunterbrechungen bzw. abrasive Schmiedehaut



## CoroMill® 300

- Profilfräser mit Rundplatten
- universelles Programm, große Geometrie- und Sortenvielfalt
- leichtschneidende Geometrien
- auch für die Planfräsbearbeitung geeignet



## CoroMill® 600

- Profilschrupp- und Vorschlichtbearbeitung
- Besonders gut bei der Bearbeitung von ISO M und ISO S Materialien
- Sichere Bearbeitung mit der patentierten iLock™ Schnittstelle
- Schrägeintauchen möglich



## CoroMill® 216

- robuster Kugelschaftfräser für die Schrumpfbearbeitung
- 2 effektive Schneiden an der Wendeplatte, selbstpositionierend



## CoroMill® 216F

- Kugelschaftfräser für die Schlichtbearbeitung
- präzisionsgeschliffene Wendeplatten
- wahlweise mit Stahl- oder VHM-Schaft
- Alternative zu VHM-Fräser



## CoroMill® 316

- flexibles System mit austauschbaren Fräsköpfen
- stabilste patentierte Coromant EH Schnittstelle
- großes leistungsfähiges Schneidkopfprogramm
- Stahl- und Vollhartmetallschäfte

## Der Umwelt zuliebe

Nutzen Sie das Coromant Recycling Concept (CRC)!

Das Coromant Recycling Concept (CRC) ist ein umfassender Service für gebrauchte Hartmetall-Schneidplatten - ein Angebot für alle Kunden von Sandvik Coromant. Vor dem Hintergrund eines steigenden Verbrauchs von nicht erneuerbaren Rohstoffen ist der wirtschaftliche Umgang mit schwindenden Ressourcen Aufgabe eines jeden Herstellers. Sandvik Coromant bietet an, gebrauchte Hartmetallwendschneidplatten und Vollhartmetallwerkzeuge auf umweltfreundliche Weise zu sammeln und zu recyceln. Alle gebrauchten Hartmetallwendschneidplatten werden in der Sammelbox am Arbeitsplatz gesammelt. Der Inhalt wird in die Transportbox übertragen.

Wenn Ihre Transportbox voll ist, klicken Sie einfach auf [www.ludwigmeister.de](http://www.ludwigmeister.de)

Die Vorteile des CRC sprechen für sich

- Ein weltweites Recycling-System unter einem Dach.
- Einfaches Verfahren mit Sammel- und Transportboxen.
- Weniger Abfall, weniger Belastung für die Umwelt.
- Bessere Nutzung der Ressourcen.
- Hartmetall-Wendschneidplatten anderer Hersteller werden ebenfalls angenommen.

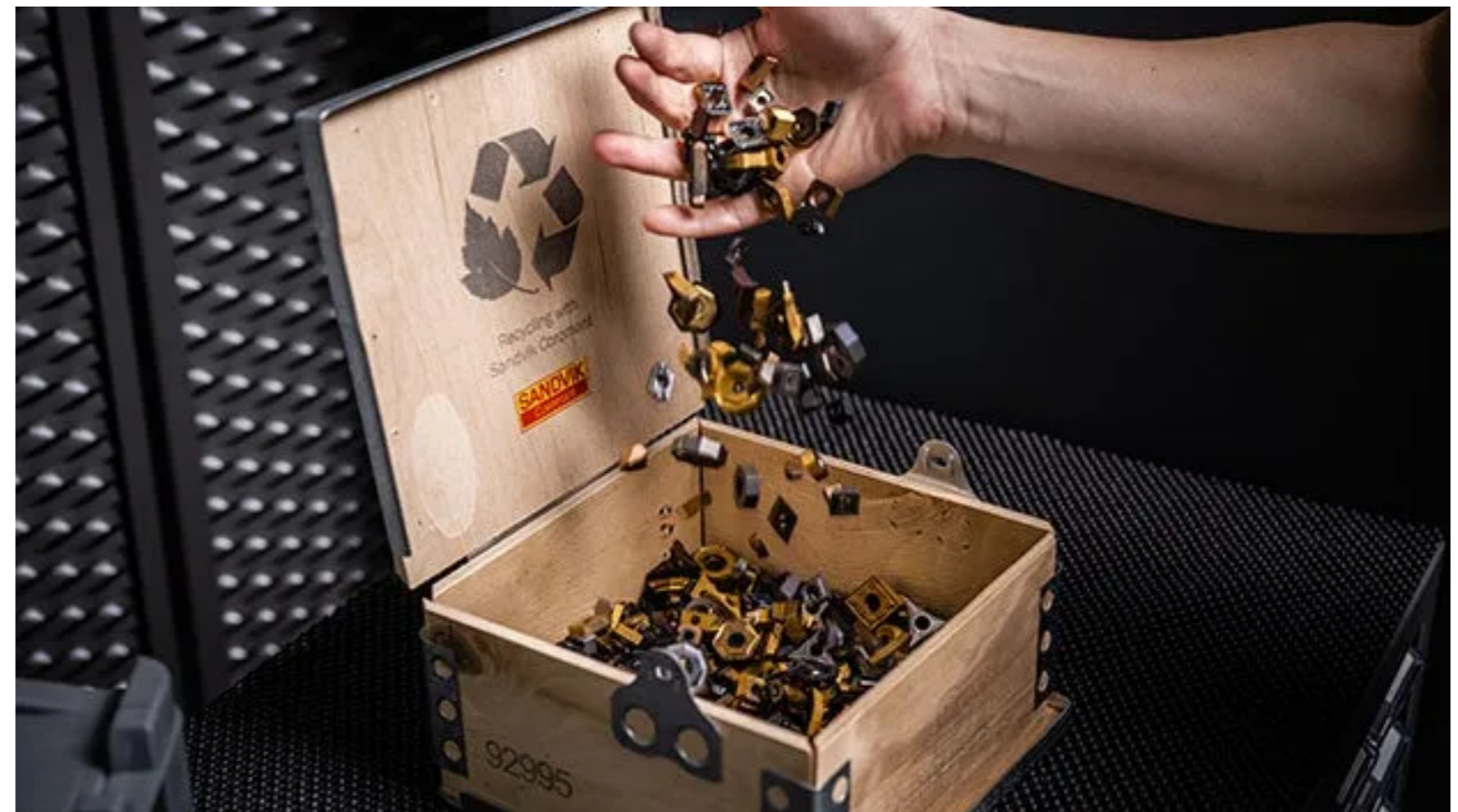
Bestellen Sie eine Sammelbox für jede Drehmaschine, Fräsmaschine, jeden Bohrer oder für Ihr Bearbeitungszentrum.

Wir empfehlen für jeden Arbeitsplatz eine Sammelbox für Wendschneidplatten und eine separate Box für Vollhartmetallwerkzeuge. Für weitere Angaben über den Verkauf Ihrer gebrauchten Wendschneidplatten und Vollhartmetallwerkzeuge, besuchen Sie bitte

[www.ludwigmeister.de](http://www.ludwigmeister.de)

Ludwig Meister und Sandvik Coromant Recycling Concept

Klicken Sie hier zum Formular für Hartmetallrecycling



# CoroMill® – Produktübersicht

Eckfräsen	Plattengröße mm	Durchmesser DC mm	Max. Schnitttiefe a <sub>p</sub> mm	Eckenradien RE mm	Rampfähig
CoroMill® 316	–	10	5,5	0,5 – 3	Ja
	–	12	6,5	0,5 – 4	Ja
	–	16	8,5	0,5 – 4	Ja
	–	20	11	0,5 – 4	Ja
	–	25	13	1 – 2	Ja
CoroMill® 390	07	9,7 – 25	5,8	0,2 – 1,6	Ja
	11	12 – 80	10	0,4 – 3,1	Ja
	17	25 – 125	15,7	0,4 – 6,35	Ja
CoroMill® 490	18	40 – 200	15,7	0,8 – 6,4	Teilweise
	08	20 – 125	5,5	0,4 – 1,6	Nein
CoroMill® 790	14	40 – 250	10	0,8 – 2	Nein
	16	25 – 80	12	0,5 – 5	Ja
	22	40 – 127	18	0,5 – 6,4	Ja

Walzenstirnfräsen	Plattengröße mm	Durchmesser DC mm	Max. Schnitttiefe a <sub>p</sub> mm	Eckenradien RE mm	Rampfähig
CoroMill® 390	11	32 – 66	36 – 63	0,4 – 3,1	Ja
	18	44 – 200	43 – 85	0,8 – 6,4	Teilweise
CoroMill® 690	10	40 – 80	46 – 105	0,8 – 3,1	Nein
	14	50 – 100	49 – 108	0,8 – 6,4	Nein
CoroMill® R215	18/19	50 – 80	100 – 150	–	Nein

Planfräsen	Plattengröße IC mm	Durchmesser DC mm	Max. Schnitttiefe a <sub>p</sub> mm	Planfasenlänge b <sub>s</sub>	Wiperlänge
CoroMill® 210	9	25 – 66	1,2	–	–
	14	52 – 160	2	–	–
CoroMill® 415	5	13 – 32	0,85	–	–
	7	25 – 32	1,2	–	–
CoroMill® 419	14	32 – 100	2	0 – 2	–
CoroMill® 245	12	32 – 250	6	1,47 – 2,3	8,2
	18	80 – 250	10	1,5	10,8
CoroMill® 345	13	40 – 250	6	2	8
CoroMill® 745 (42°)	21	63 – 250	5,2	0,3	–
CoroMill® 745 (25°)	21	63 – 160	2,8	0,6	–
CoroMill® 357	24	100 – 315	10	3	–
CoroMill® 360	19	160 – 500	13	2,2	–
	28	160 – 500	18	4,6	–
CoroMill® 365	15	40 – 250 (500)	6	1,5	–
CoroMill® 425	17	100 – 250	0,9	–	10,4
CoroMill® 590	11	40 – 200 (500)	10	2,2	4,0
CoroMill® S60	16	80 – 250	6	1,6	5,0

Profilfräsen	Plattengröße mm	Durchmesser DC mm
CoroMill® 200	10	20
	12	32 – 100
	16	40 – 125
	20	50 – 160
CoroMill® 300	5	10 – 12,7
	7	12 – 16
	8	16 – 80
	10	20 – 42
	12	24 – 80
	16	32 – 125
	20	66 – 200
	25,4	76 – 203
CoroMill® 216 CoroMill® 216F*	10	10
	12	12
	16	16*
	20	20*
	25	25*
* Durchmesser auch gültig für CoroMill 216F	30	30*
	32	32*
	40	40
CoroMill® 600	10	25 – 52
	12	40 – 100

Nutenfräsen und Abtrennen	Platten (-sitz) -größe mm	Nutbreite mm	Max. Nuttiefe mm	Durchmesser DC mm
CoroMill® 327	6	0,7 – 2,5	1,5	9,7 – 11,7
	9	1,1 – 3	3,5	17,7
	12	1,5 – 5,15	4,5	18,3 – 21,7
	14	1,5 – 4	6,5	21,7
CoroMill® 328		1,3 – 5,15	5,4	39 – 80
CoroMill® 329	F	2,5	15 – 18	100 – 125
	G	3	15 – 18	100 – 160
	H	4	15 – 18	100 – 160
CoroMill® QD	E, F, G, H, J, K	2 – 6	117,5	63 – 315
CoroMill® 331	4	6 – 8	19,5 – 64,5	38 – 200
	5	8 – 10	19,5 – 64,5	38 – 200
	8	10 – 15	19,5 – 64,5	38 – 200
	11	15 – 20,5	25,5 – 114,5	100 – 315
	14	20,5 – 26,5	41 – 114,5	150 – 315

Fasfräser	Plattengröße	Durchmesser DC
CoroMill® 495	9	12 – 63
CoroMill® 326	–	4,6 – 7,8

# Fräsorten nach ISO-Gruppen

ISO	P										M										K										N										S										H													
	P01	P05	P10	P15	P20	P25	P30	P35	P40	P45	P50	M05	M10	M15	M20	M25	M30	M35	M40	M45	M50	K01	K05	K10	K15	K20	K25	K30	K35	K40	K45	K50	N01	N05	N10	N15	N20	N25	N30	N35	N40	N45	N50	S01	S05	S10	S15	S20	S25	S30	S35	S40	S45	S50	H01	H05	H10	H15	H20	H25	H30	H35	H40	H45
ISO P	4220																																																															
	4230																																																															
	4240																																																															
	1030																																																															
	1025																																																															
	1130																																																															
	CT530																																																															
	1010																																																															
	2030																																																															
	2040																																																															
ISO M											1010																																																					
											1025																																																					
											1030																																																					
											S30T																																																					
											1040																																																					
											2030																																																					
											2040																																																					
											S40T																																																					
											M30B																																																					
											4240																																																					
ISO K											CT530																																																					
											K01																																																					
											CB50																																																					
											6190																																																					
											3220																																																					
											K20D																																																					
											1020																																																					
											3040																																																					
											3330																																																					
											K20W																																																					
ISO N											1010																																																					
											H13A																																																					
											4220																																																					
											4230																																																					
											4240																																																					
											N01																																																					
											CD10																																																					
											H10																																																					
											H13A																																																					
											CT530																																																					
ISO S											S01																																																					
											S05																																																					
											S10																																																					
											S15																																																					
											S20																																																					
											S25																																																					
											S30																																																					
											S35																																																					
											S40																																																					
											S45																																																					
ISO H											H01																																																					
											CB50																																																					
											6190																																																					
											1010																																																					
											1030																																																					
											4220																																																					
											CT530																																																					
											3040																																																					
											1025																																																					

## CoroMill® 345

Erste Wahl für hochproduktives  
Planfräsen



## CoroMill® QD

Erste Wahl für schmale, tiefe Nuten



## CoroMill® 490

Erste Wahl für allgemeines und  
wiederholtes Eckfräsen



## CoroMill® MF80

Hochleistungs-Plan- und Schulterfräsen



## Weitere Informationen zu CoroMill® finden Sie online

Um Ihnen die Auswahl des richtigen Werkzeuges so leicht und bequem wie möglich zu machen, haben wir unsere digitalen Kanäle mit Informationen CoroMill® erweitert. Produkte, Leistungsdemonstrationen, Tipps und umfangreiches Fachwissen sind nur einen Mausklick entfernt:

[www.sandvik.coromant.com/milling](http://www.sandvik.coromant.com/milling)

**ACHTUNG!** Die Informationen dienen nur als Referenz. Werkzeugspezifikationen können ohne vorherige Ankündigung geändert werden. Obwohl wir uns bemühen, genaue und aktuelle Informationen zu liefern, kann keine Garantie für jede einzelne Anwendung übernommen werden. Ludwig Meister und Sandvik Coromant haften nicht für Schäden, die durch die Nutzung der Informationen entstehen.

**Gültig bis 31.12.2023**, technische Änderungen vorbehalten. Alle Preise abzgl. Standardrabatt -10% Zusatzrabatt, zzgl. MwSt. Aktionspreise können nicht mit anderen Aktionen kombiniert werden und gelten ausschließlich für die beinhalteten Artikel. Für alle Aufträge gelten unsere Allgemeinen Verkaufsbedingungen, die zum Zeitpunkt der Drucklegung gültigen Fassung finden Sie unter [www.ludwigmeister.de](http://www.ludwigmeister.de).

## Unsere Standorte

**Dachau (Zentrale)**  
Otto-Hahn-Straße 11  
85221 Dachau  
Telefon +49 8131/3331-0  
Telefax +49 8131/3331-99  
[dachau@ludwigmeister.de](mailto:dachau@ludwigmeister.de)

**Aschaffenburg**  
Magnolienweg 31  
63741 Aschaffenburg  
Telefon +49 6021/4173-0  
Telefax +49 6021/4173-620  
[aschaffenburg@ludwigmeister.de](mailto:aschaffenburg@ludwigmeister.de)

**Augsburg**  
Zusamstraße 22  
86165 Augsburg  
Telefon +49 821/72072-0 Telefax +49 821/  
72072-899 [augsburg@ludwigmeister.de](mailto:augsburg@ludwigmeister.de)

**Kempten**  
Ludwigstraße 10  
87437 Kempten  
Telefon +49 831/564254-0 Telefax +49 831/  
564254-720 [kempten@ludwigmeister.de](mailto:kempten@ludwigmeister.de)

**Neu-Ulm**  
Messerschmittstraße 59  
89231 Neu-Ulm  
Telefon +49 731/97844-0  
Telefax +49 731/97844-220  
[neu-ulm@ludwigmeister.de](mailto:neu-ulm@ludwigmeister.de)

**Rhein-Main-Zentrum Raunheim** Am Prime Parc 13  
65479 Raunheim  
Telefon +49 6142/9259-0 Telefax +49 6142/  
9259-199  
[raunheim@ludwigmeister.de](mailto:raunheim@ludwigmeister.de)

**Regensburg**  
Im Gewerbepark D 6  
93059 Regensburg  
Telefon +49 941/46438-0 Telefax +49 941/  
46438-399 [regensburg@ludwigmeister.de](mailto:regensburg@ludwigmeister.de)



[www.ludwigmeister.de](http://www.ludwigmeister.de)